

dne **15. 4. 2021** od **7:30** do **15:30** hodin

---

**Plánovaná odstávka zahrnuje tyto lokality:****Kobylá nad Vidnavkou (okres Jeseník)**

č. p. 1-10, 12, 13, 16, 17, 19, 21, 22, 23, 24, 28, 29, 30, 32-42, 45-54, 56-62, 64, 65, 66, 67, 69, 77, 80, 83, 84, 87, 89, 92, 93, 94, 95, 97, 98, 101, 104, 107, 108, 110, 111, 112, 114, 116, 120, 122-127, 129, 130, 132, 138-145, 147-157, 159-164

č. ev. 1

kat. území **Kobylá nad Vidnavkou** (kód **667404**): parcelní č. 126/1, 189, 1317/2

**Skorošice (okres Jeseník)**

č. p. 1, 3, 4, 6-10, 13

**Velká Kraš (okres Jeseník)**

č. p. 163, 165, 192, 193, 194, 197, 198

kat. území **Velká Kraš** (kód **778486**): parcelní č. 133

**Žulová (okres Jeseník)**

část obce **Tomíkovice**

č. p. 300, 302-314, 316, 318-340, 342-348, 350-359, 361, 363-373, 389, 390, 392, 393, 395, 396, 397, 399

---

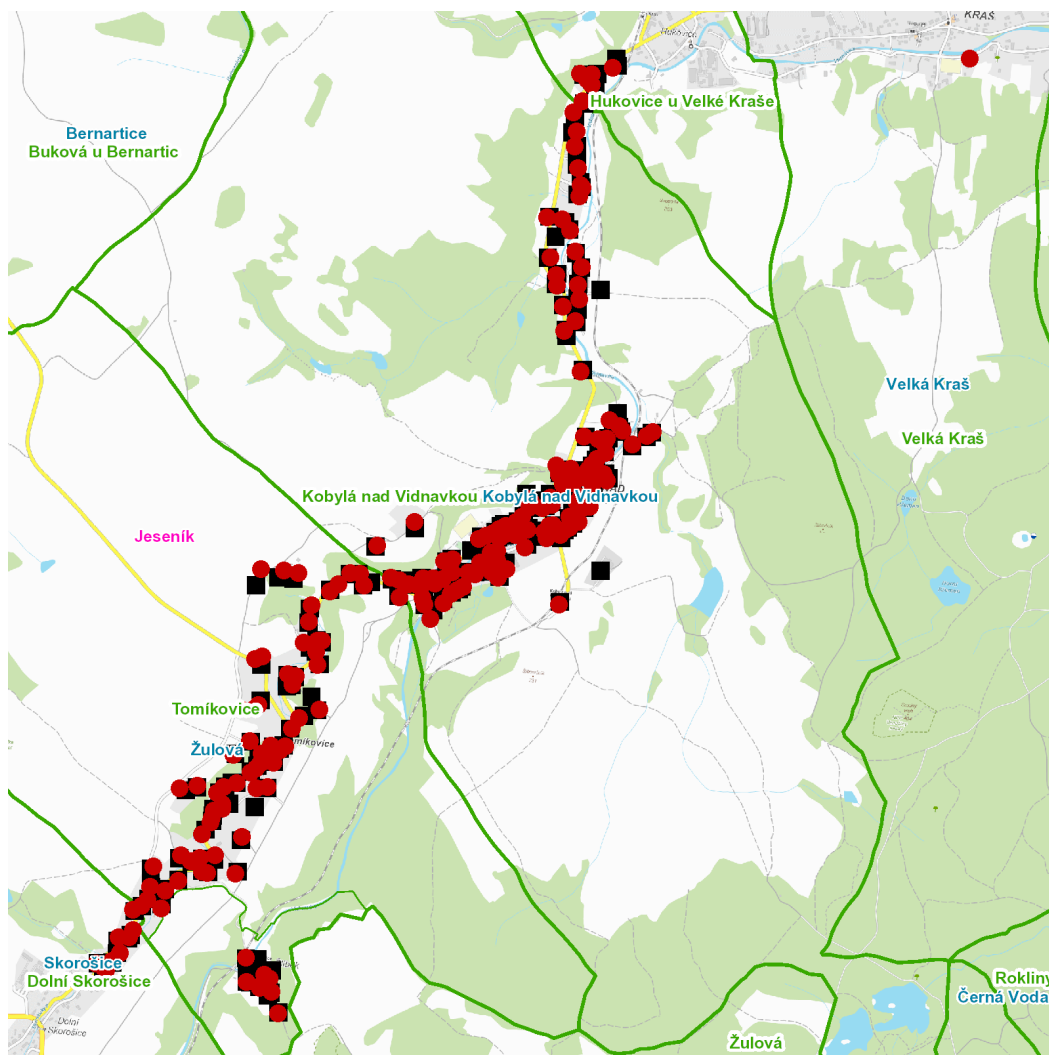
**UPOZORNĚNÍ**

**Dotčené zařízení distribuční soustavy je nutné i v době odstávky považovat za zařízení pod napětím**, a proto vás žádáme o dodržení všech zásad bezpečnosti a provedení opatření potřebných k zamezení případných škod na zdraví a majetku. | Provozovatelé výroben elektřiny jsou povinni zajistit přerušení dodávky elektřiny z výroby do vypnutého úseku distribuční soustavy.

---

**NEJDE VÁM ELEKTŘINA...**

**TIP:** Registrujte se zdarma na [www.cezdistribuce.cz/sluzba](http://www.cezdistribuce.cz/sluzba) a informace o odstávkách elektřiny budete dostávat e-mailem nebo SMS. U poruch zasíláme SMS s předpokládanou dobou obnovení dodávek. | Aktuální stav dodávek elektřiny na konkrétní adrese zjistíte snadno, rychle a bez registrace na portále **Bez Štávy** ([www.bezstavy.cz](http://www.bezstavy.cz)).

**dne 15. 4. 2021 od 7:30 do 15:30 hodin****Orientační mapový podklad odstávkou dotčených lokalit****VYSVĚTLIVKY**

- – adresy dotčené odstávkou elektřiny
- – místa připojení k elektrické síti dotčená odstávkou

**INFORMACE ZASLÁNA**

IDDS: 5qhbvrr (Obec Kobylá nad Vidnavkou)  
IDDS: 7ezbg97 (Obec Skorošice)  
IDDS: zc8bkev (Obec Velká Kraš)  
IDDS: j5ub744 (Město Žulová)