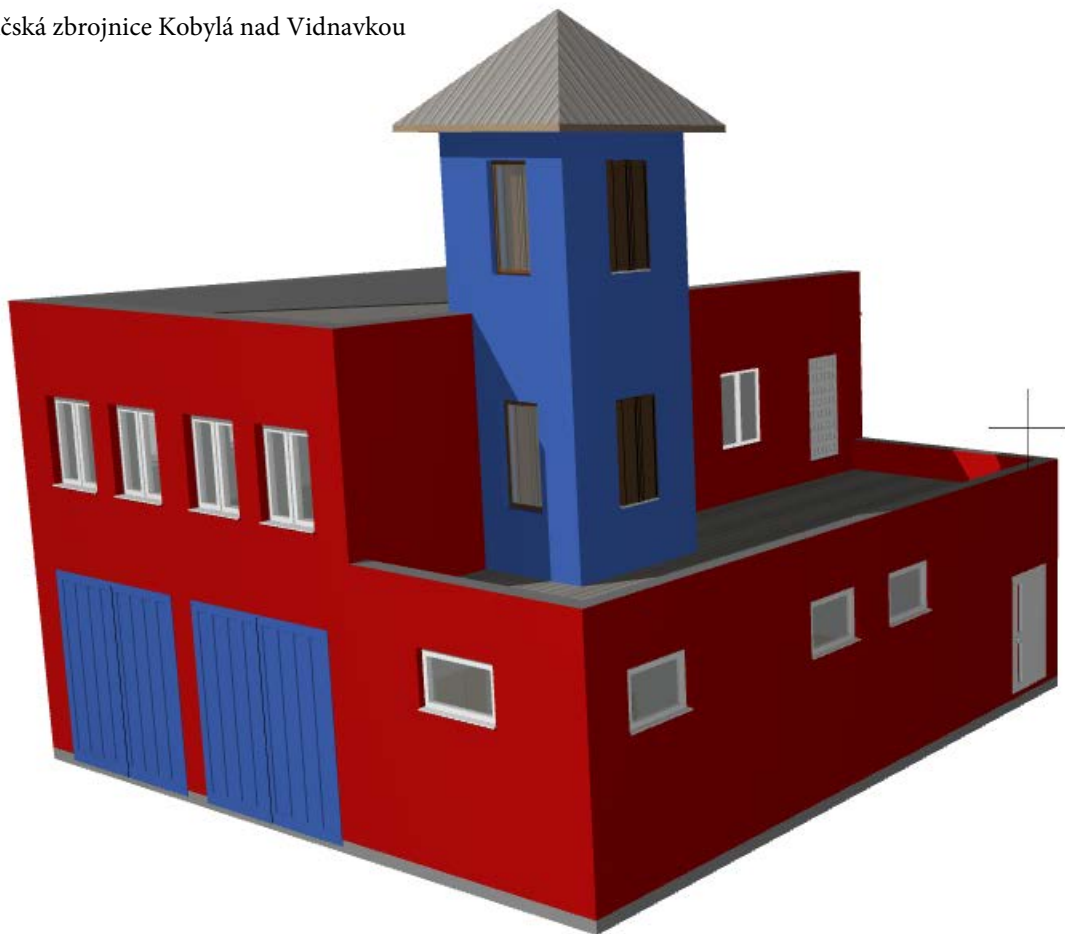
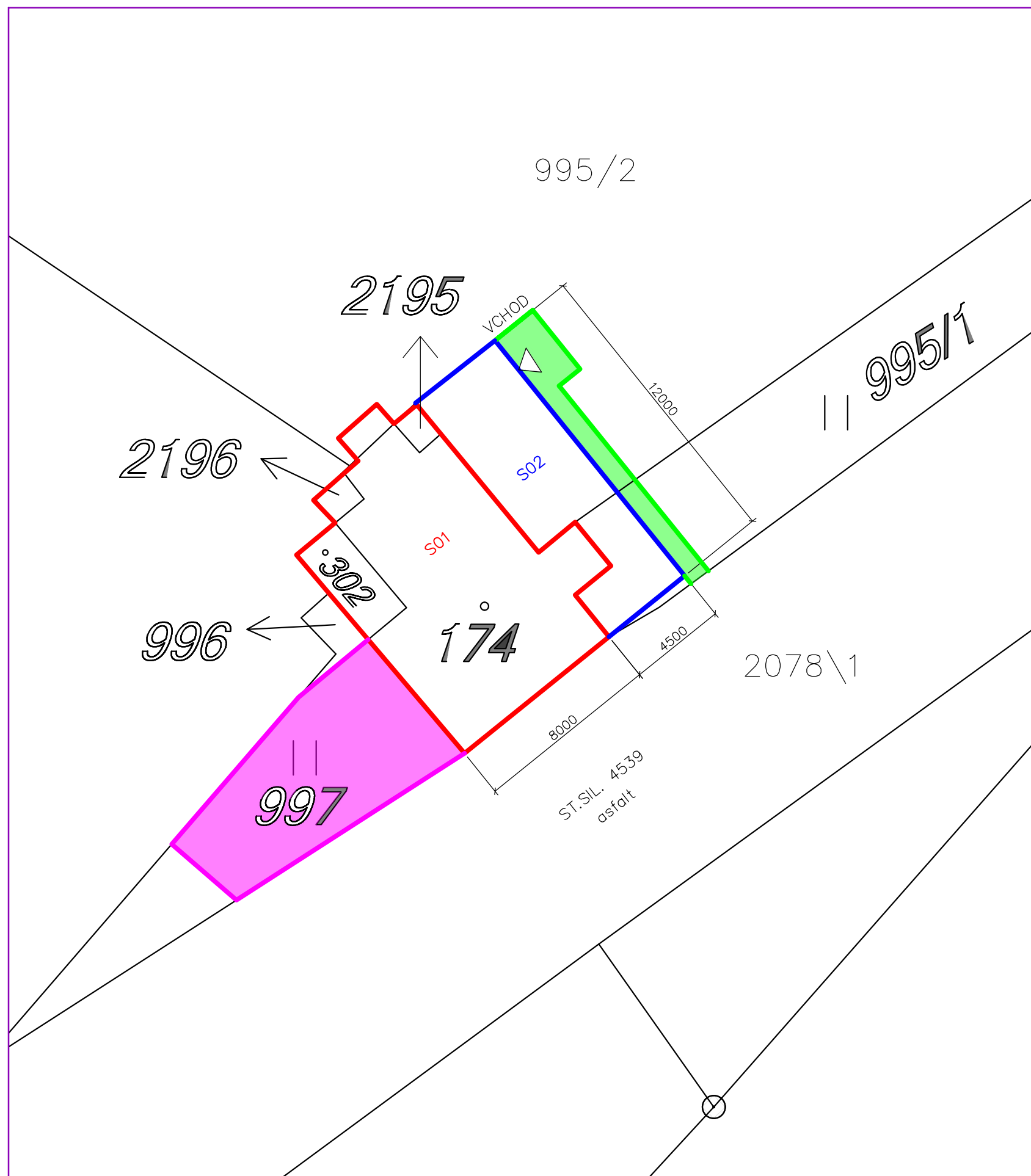


STUDIE STAVBY - NÁVRH

Hasičská zbrojnice Kobylá nad Vidnavkou



SITUACE NÁVRH



LEGENDA

- S01 – STÁVAJÍCÍ HASIČSKÁ ZBROJNICE – REKONSTRUKCE
- S02 – PŘÍSTAVBA TOALET A ŠATEN
- CHODNÍK
- STÁVAJÍCÍ PARKOVACÍ PLOCHA

Obec: Kobylá nad Vidnavkou [557218]
 Katastrální území: Kobylá nad Vidnavkou [667404]
 Mapový list: KMD
 Určení výměry: Graficky nebo v digitalizované mapě
 Druh pozemku: zastavěná plocha a nádvoří

Zodp. projektant:	Ing. Jiří Stavrovský	○
Vypracoval:	Ing. Jiří Stavrovský	
HIP		
Investor:	obec Kobylá nad Vidnavkou	Formát: A3
Stavba:	Hasičská zbrojnice	Datum: 04/2020
Objekt:	Kobylá nad Vidnavkou 11, 790 65	Číslo zakázky: S1
Obsah:	SITUACE – NÁVRH	Měřítko: M – 1 : 250
		Změna:
		Číslo: 1



Tabulka místností 1.NP

Č.	Název místnosti	Vypočtená plocha	Nášlapná vrstva
1.01	Garáž	69,80	Epoxidová stěrka
1.03	Věž	3,50	Betonová mazanina
1.04	Schodiště	5,51	Betonová mazanina
1.05	Přístavek	3,94	Betonová mazanina
P.1.06	Zádveří	9,30	Keramická dlažba
P.1.07	WC - muži	5,77	Keramická dlažba
P.1.09	Šatna - čistá	10,24	Keramická dlažba
P.1.10	Sprchy	7,90	Keramická dlažba
P.1.11	Šatna - špinavá	9,16	Keramická dlažba

Hasičská zbrojnice

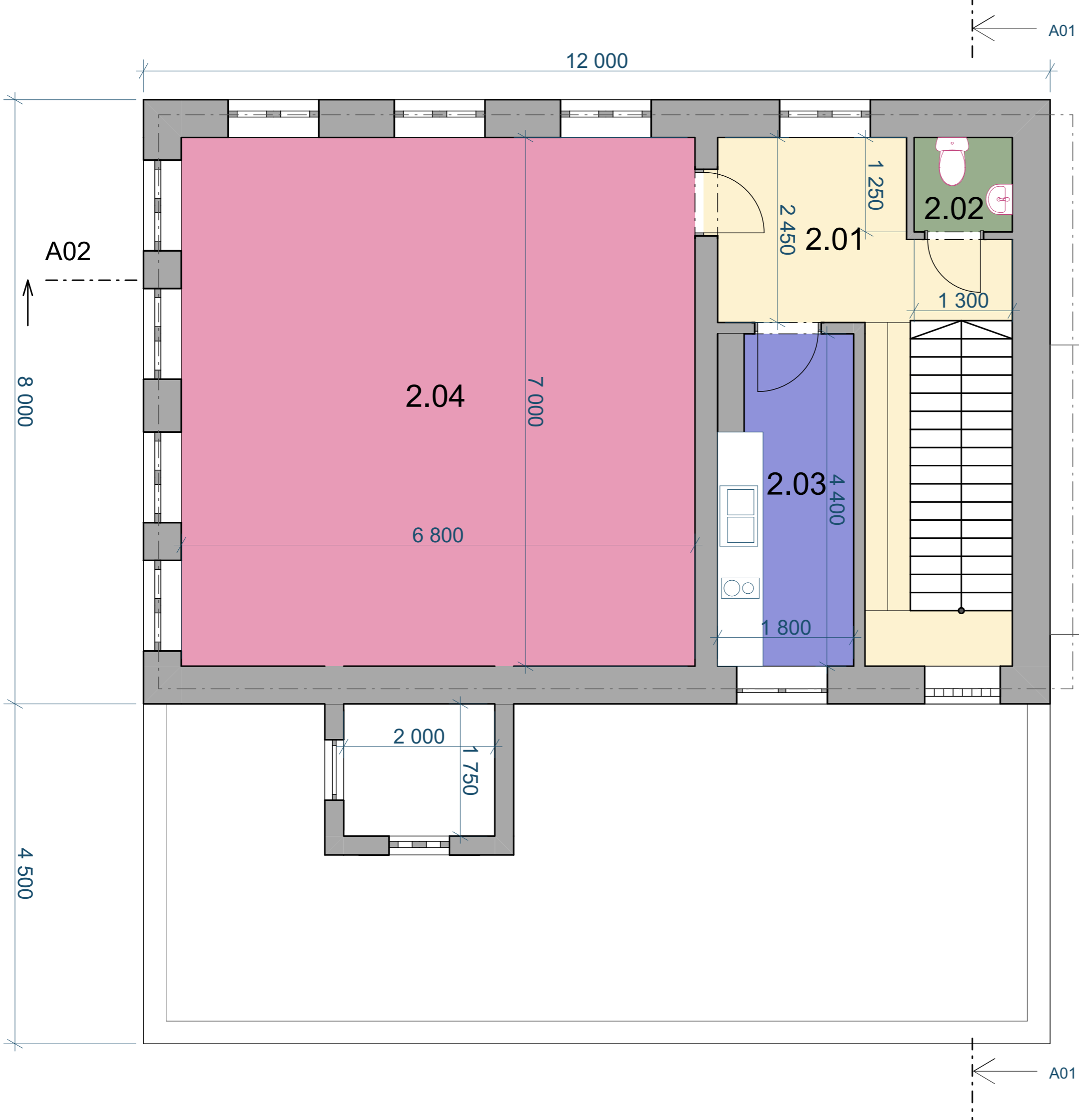
Kobylá nad Vidnavkou 11
 Kobylá nad Vidnavkou
 Vypracoval:
 Ing. Jiří Stavrovský

Jméno výkresu
Půdorys 1.NP - NÁVRH

Měřítko výkresu
1:50, 1:1

Revize Číslo výkresu

02



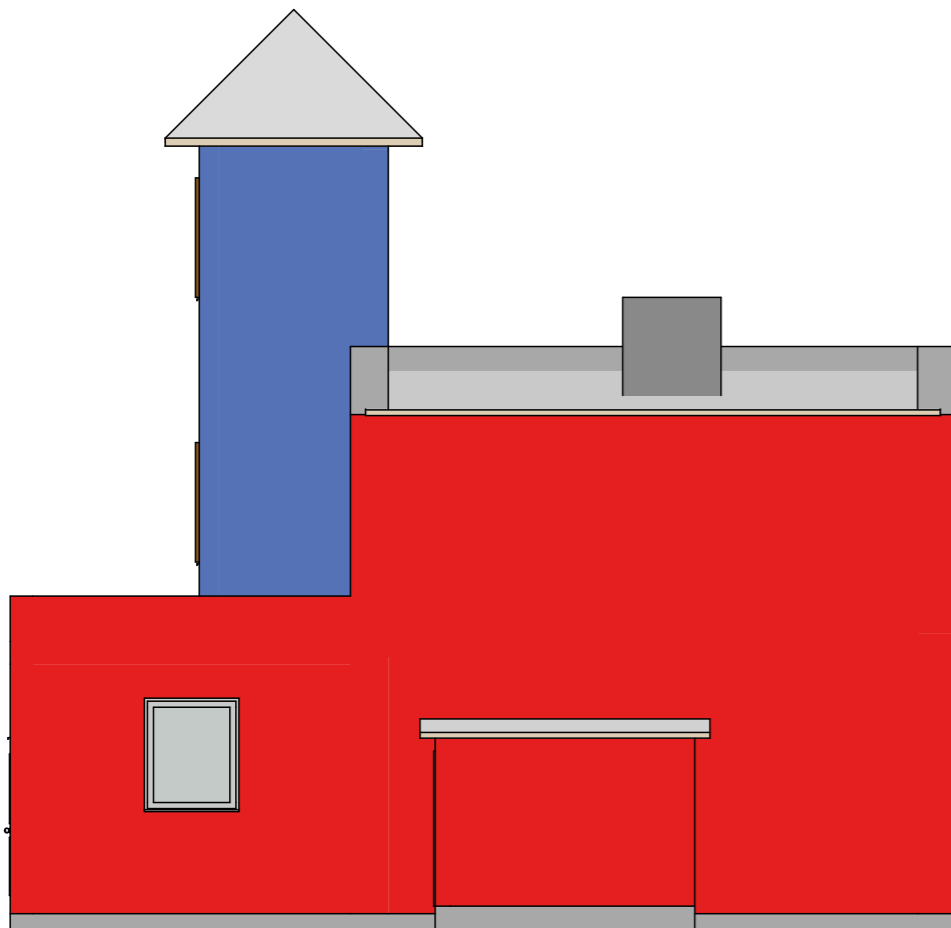
Tabulka místností 2.NP			
Č.	Název místnosti	Vypočtená plocha	Nášlapná vrstva
2.01	Chodba a schodiště	16,70	Linoleum
2.02	WC - ženy	1,63	Linoleum
2.03	Kuchyňka	7,47	Linoleum
2.04	Denní místnost	47,60	Linoleum

Hasičská zbrojnice
 Kobylá nad Vidnavkou 11
 Kobylá nad Vidnavkou
 Vypracoval:
 Ing. Jiří Stavrovský

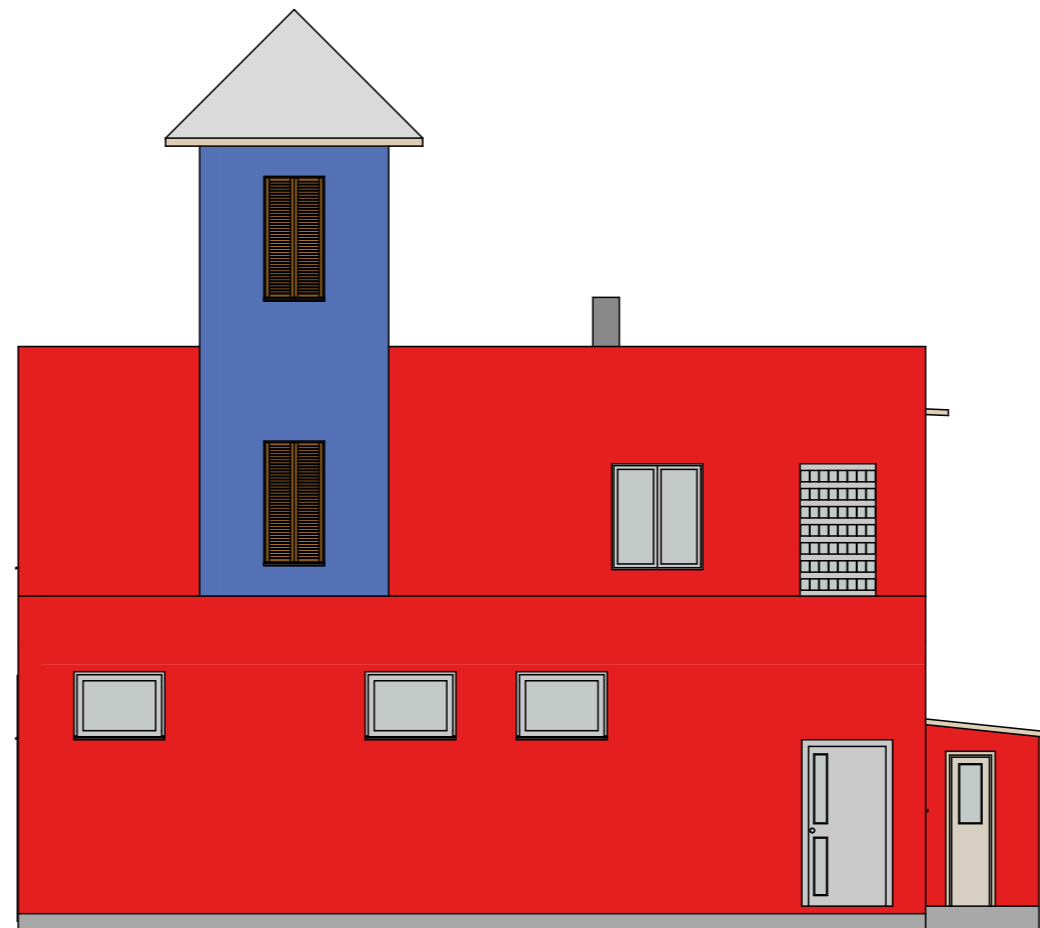
Jméno výkresu
Půdorys 2.NP NÁVRH

Měřítko výkresu
1:50, 1:1

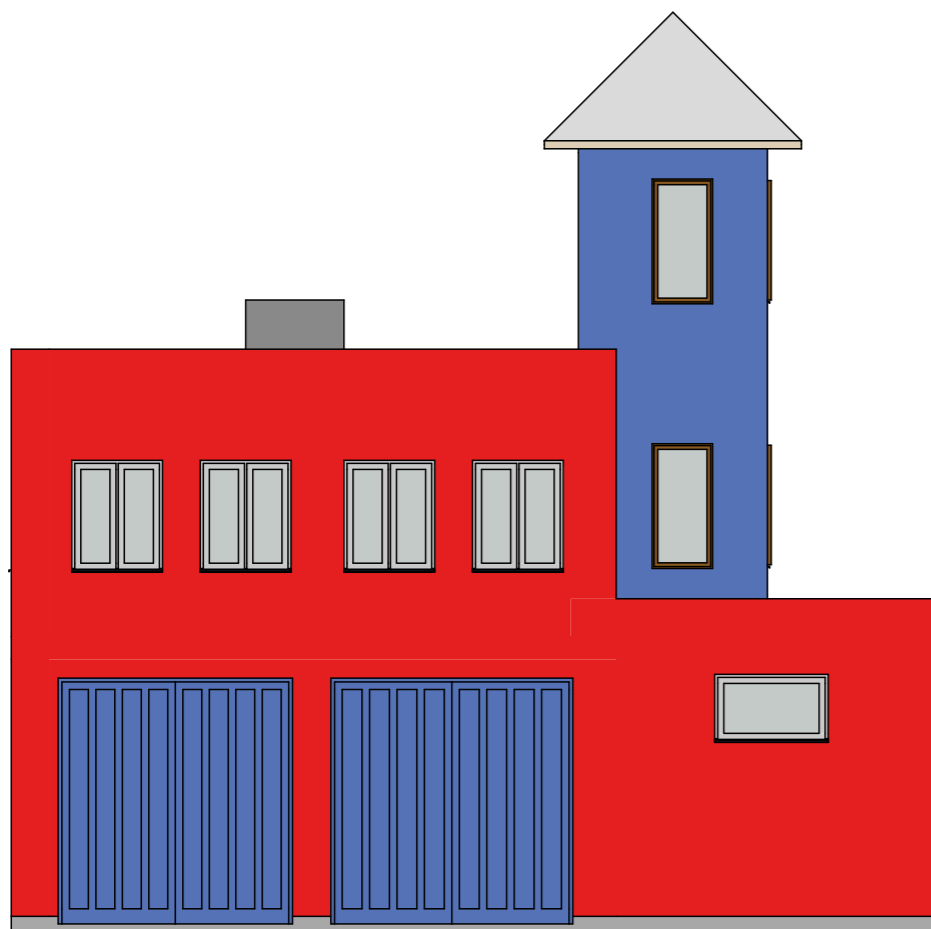
Revize Číslo výkresu
03



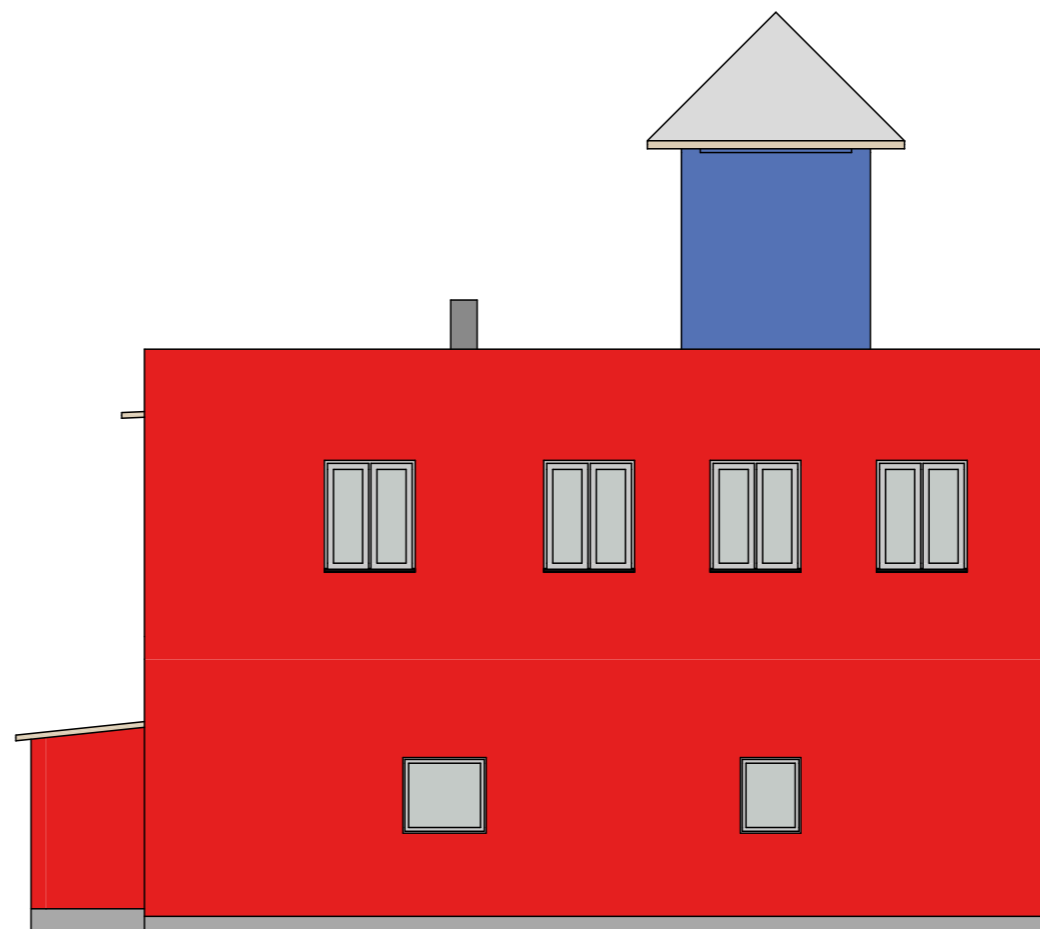
Pohled severní Severní pohled 1:100



Pohled východní Východní pohled 1:100

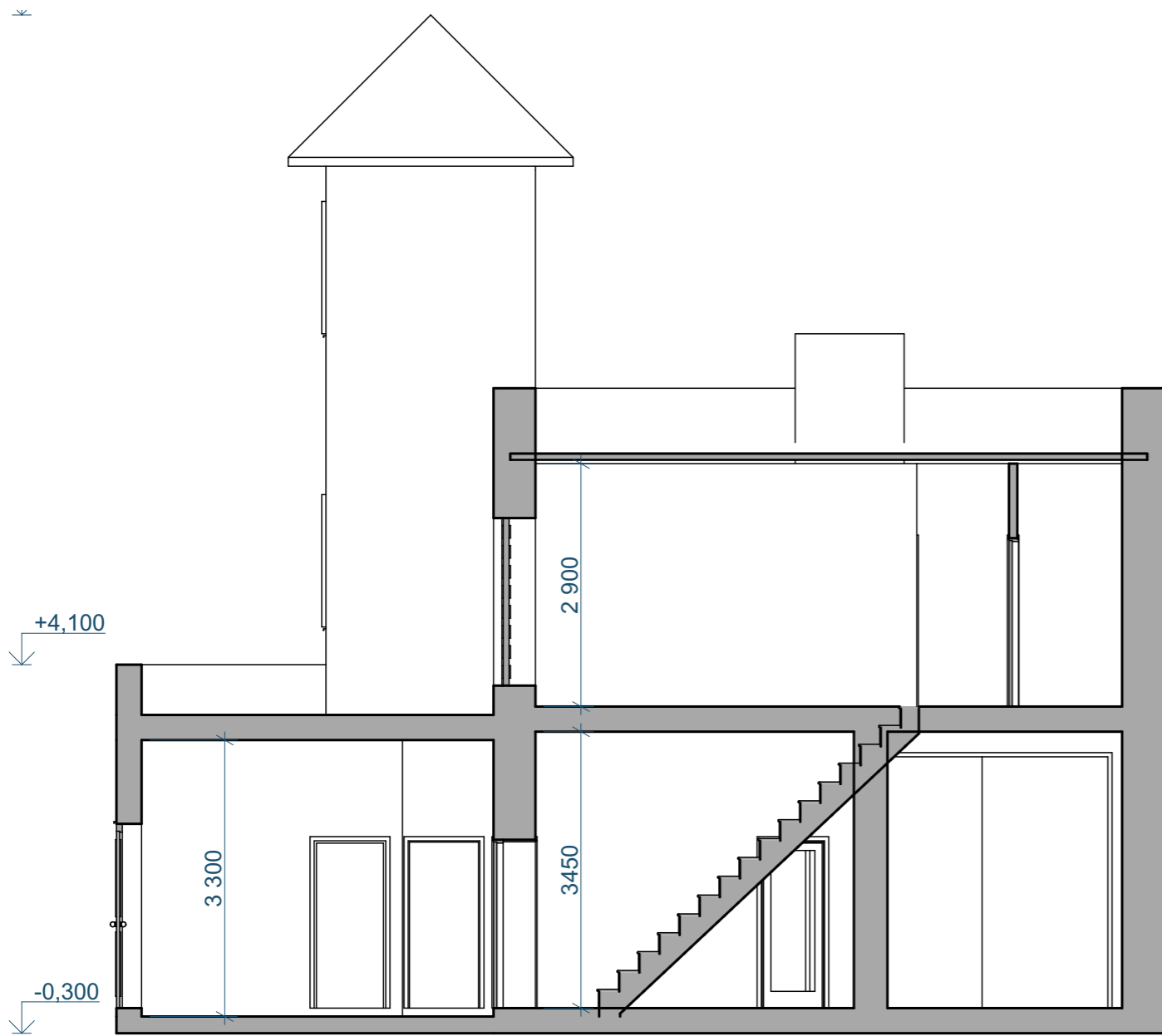


Pohled jižní Jižní pohled 1:100

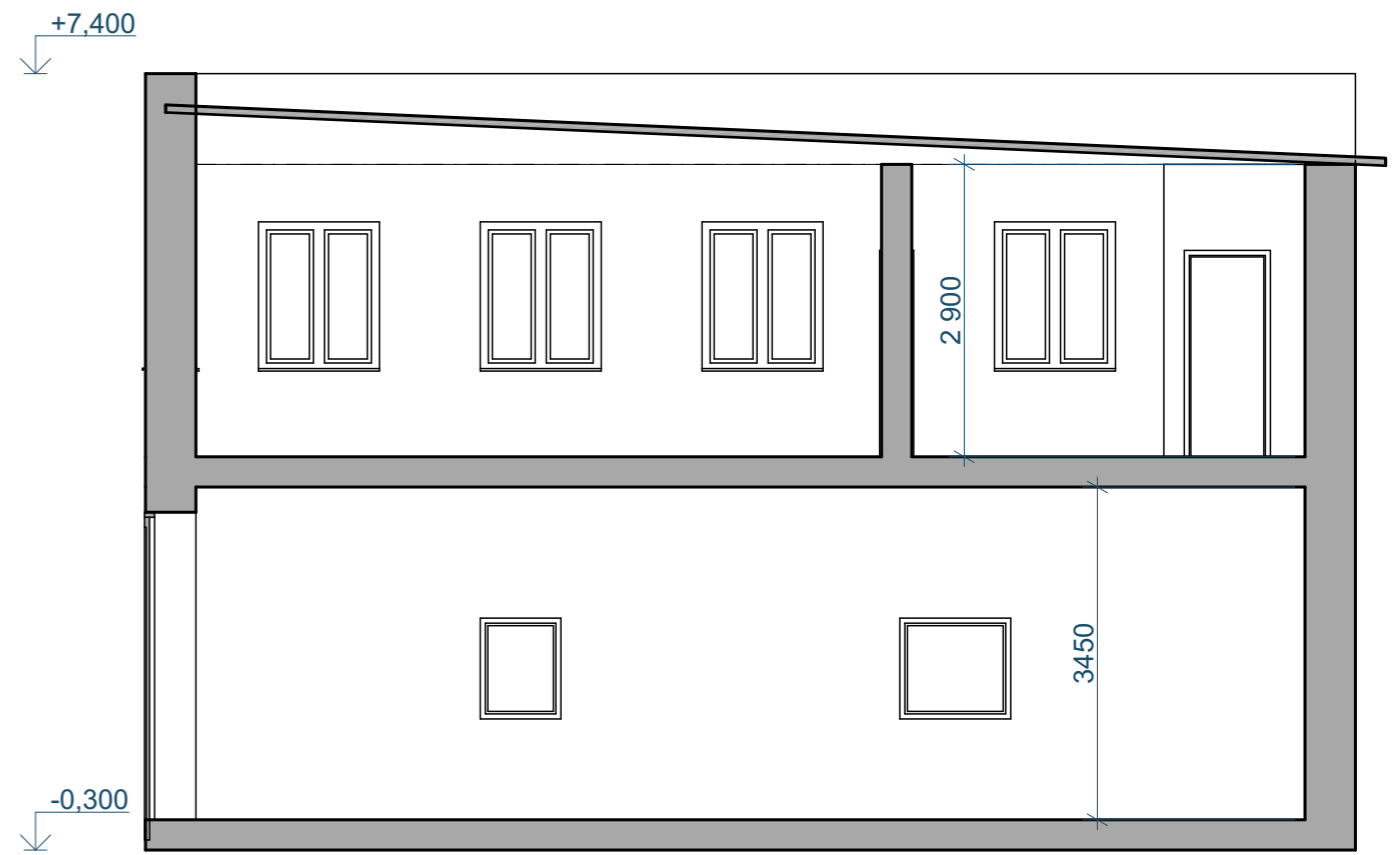


Pohled západní Pohled 1:100

Hasičská zbrojnice	
Kobylá nad Vidnavkou 11 Kobylá nad Vidnavkou Vypracoval: Ing. Jiří Stavrovský	
Jméno výkresu Pohledy NÁVRH	
Měřítko výkresu 1:100	
Revize	Číslo výkresu 04



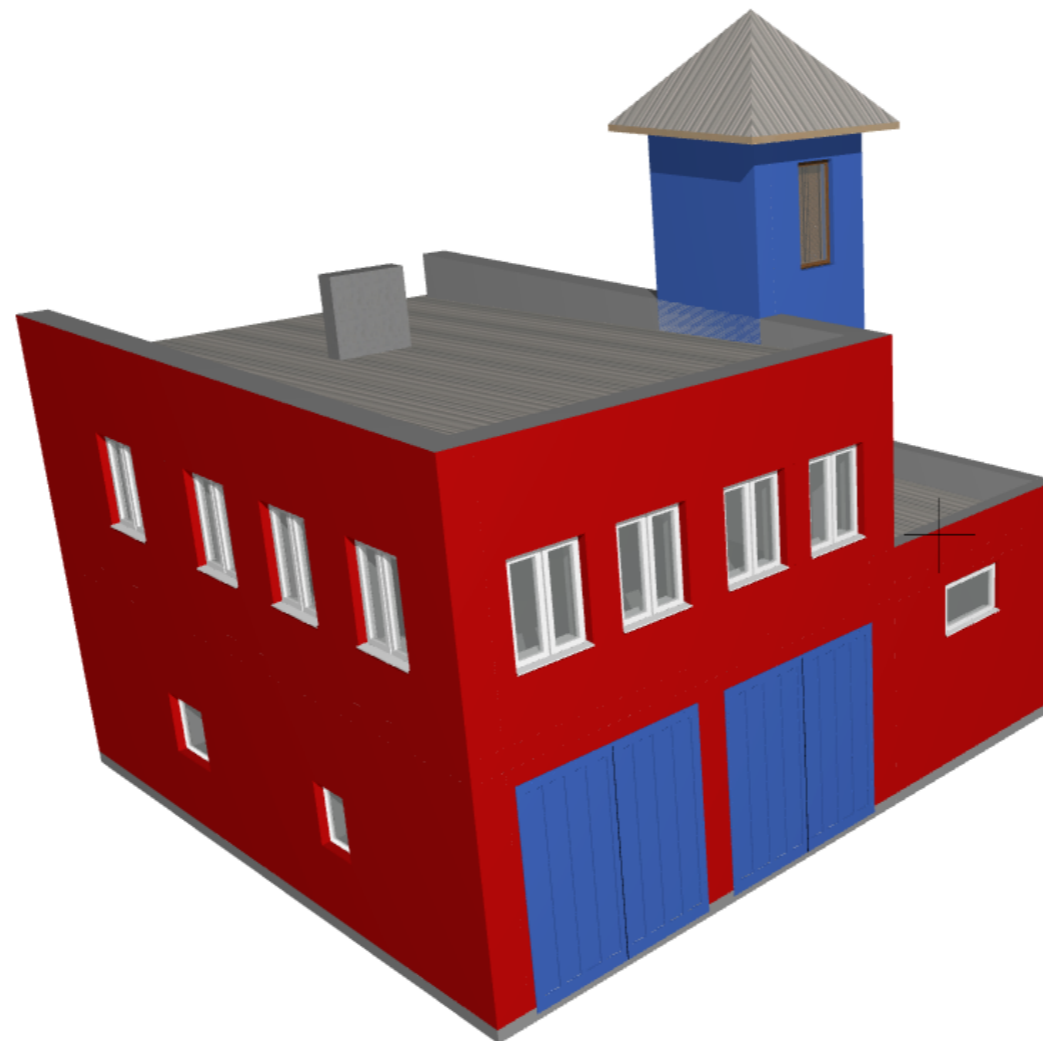
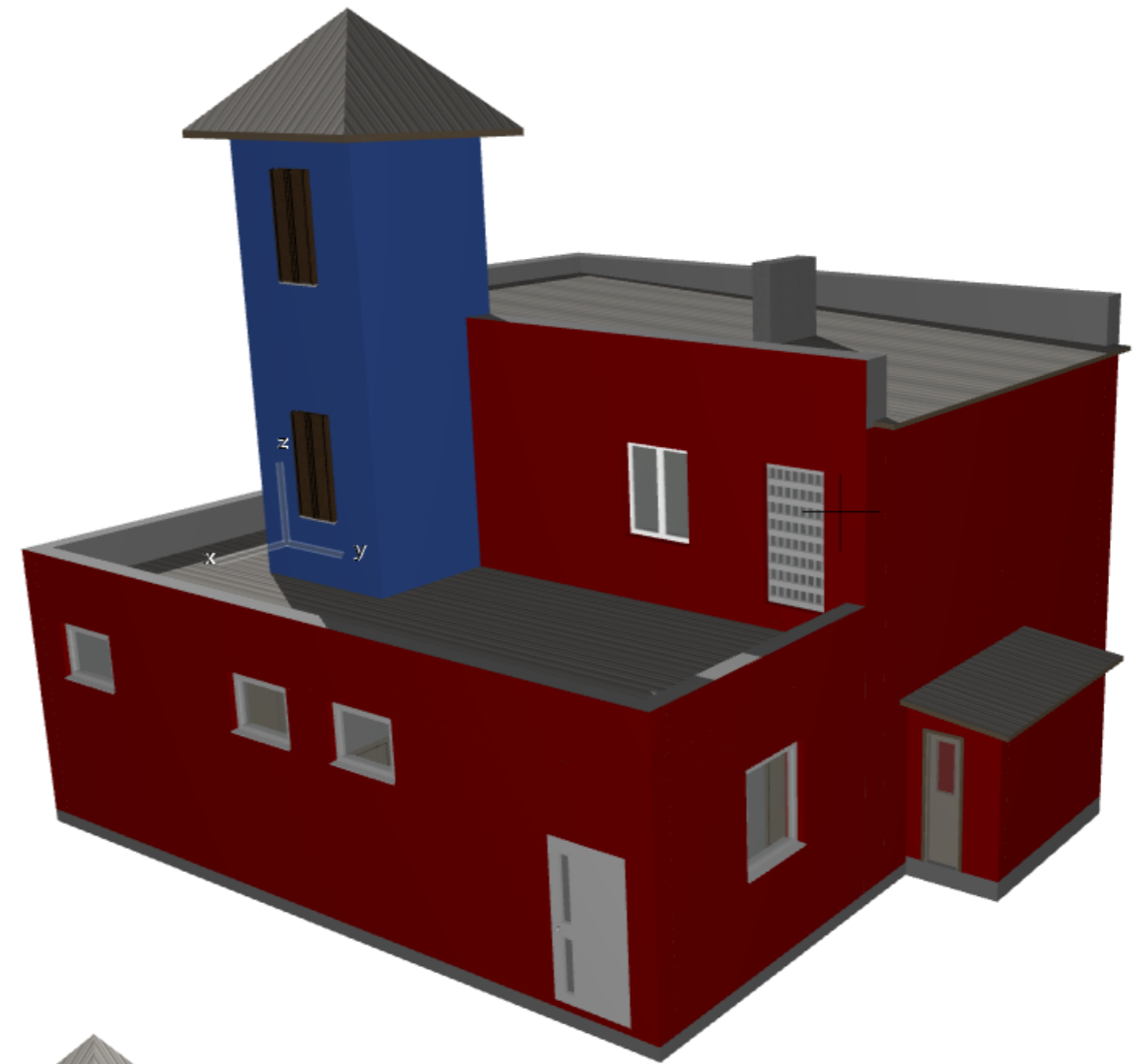
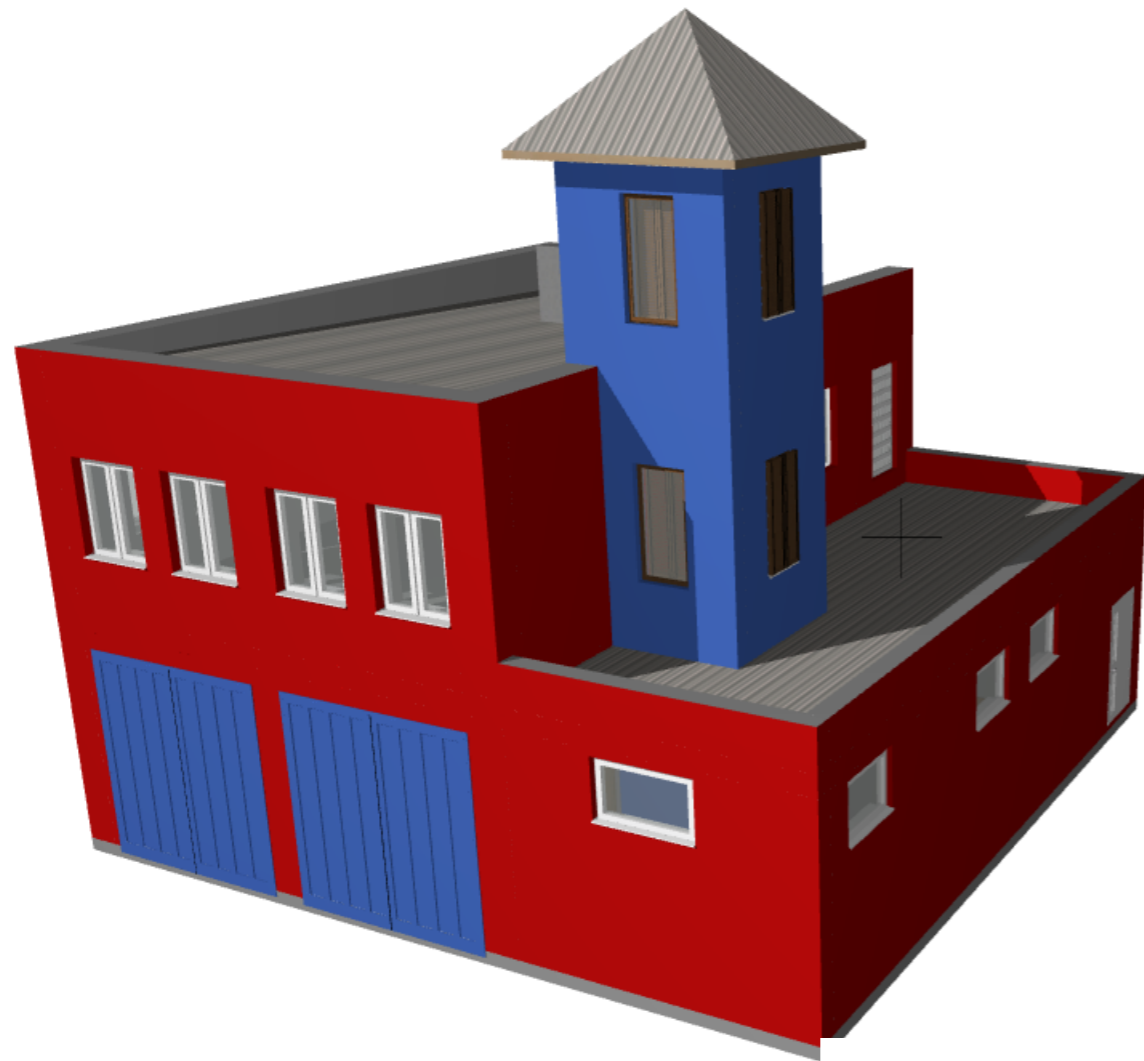
A01 Řez A01 1:75



A02 Řez A01 1:75



Hasičská zbrojnice	
Kobylá nad Vidnavkou 11 Kobylá nad Vidnavkou Vypracoval: Ing. Jiří Stavrovský	
Jméno výkresu Řezy NÁVRH	
Měřítko výkresu 1:75	
Revize	Číslo výkresu 05



Hasičská zbrojnice	
Kobylá nad Vidnavkou 11 Kobylá nad Vidnavkou Vypracoval: Ing. Jiří Stavrovský	
Jméno výkresu Perspektivy NÁVRH	
Měřítko výkresu	
Revize	Číslo výkresu 06