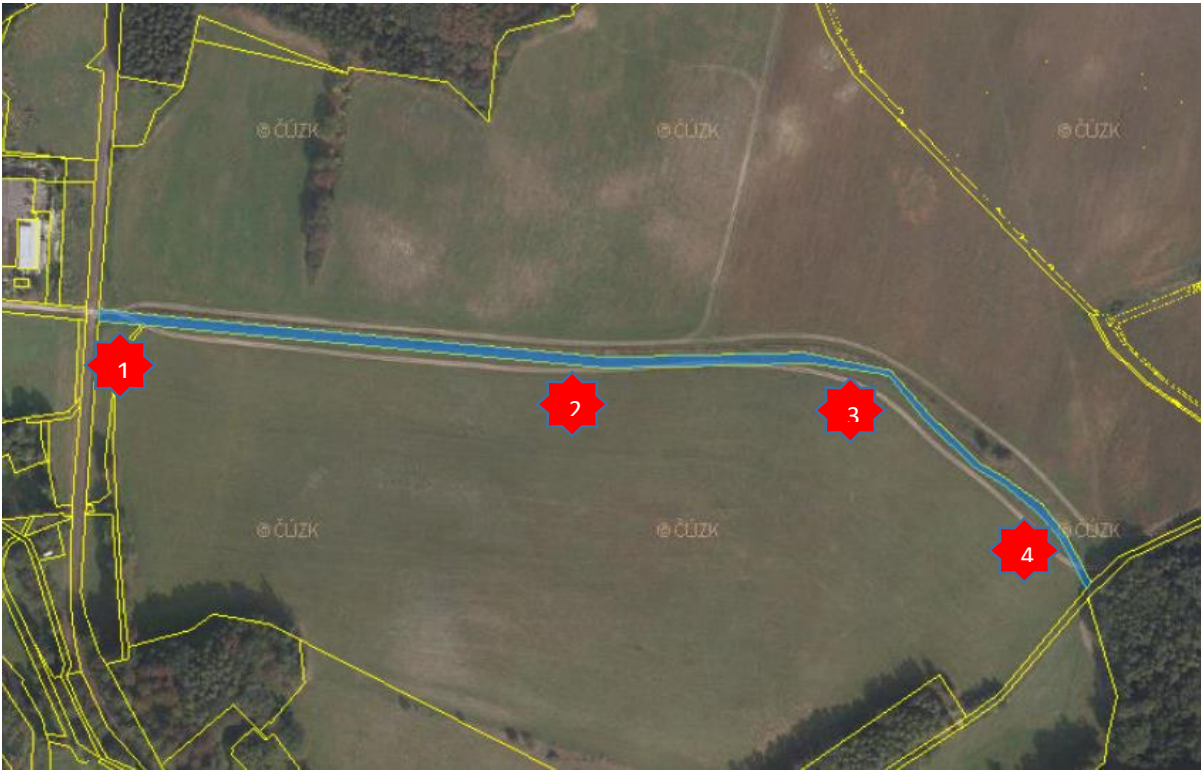
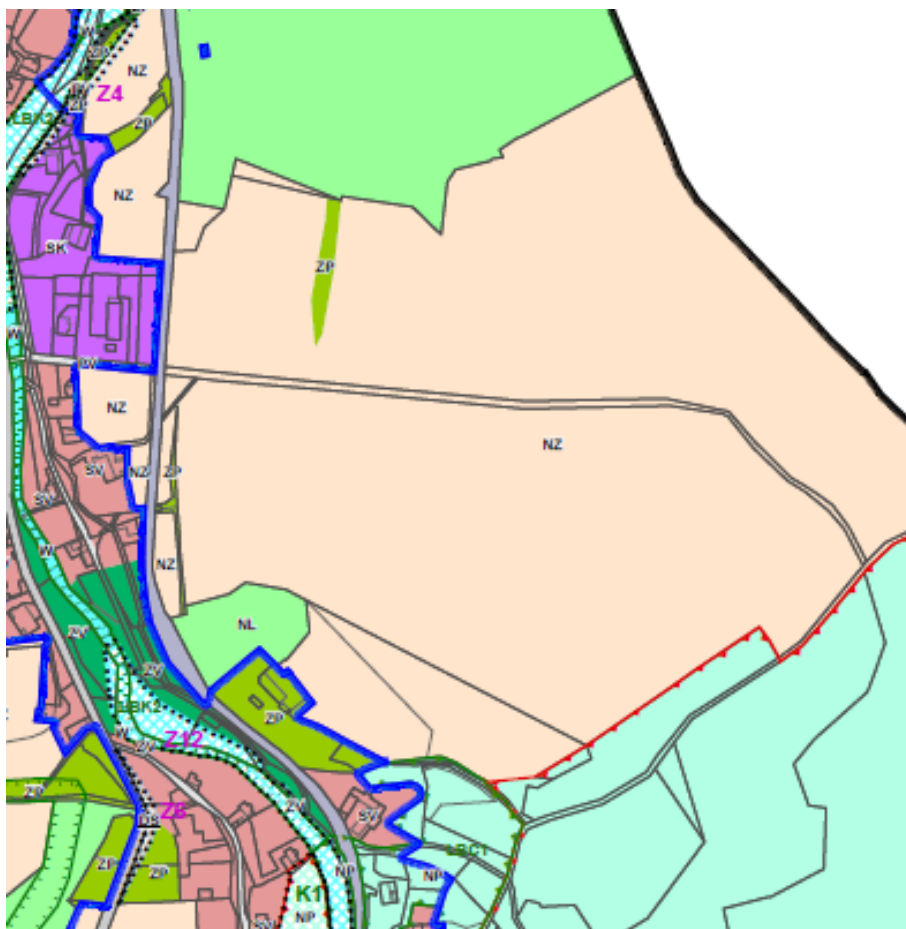


Místní komunikace č. 18d – Do Hukovic

P.č. 1990/2 k.ú. Kobylá nad Vidnavkou



NZ – PLOCHY ZEMĚDĚLSKÉ	
Hlavní využití	Zemědělský půdní fond
Přípustné využití	Stavby, zařízení a opatření pro zemědělství a vodohospodářství Vodní toky, malé vodní plochy Zezeň, ÚSES Dopravní a technická infrastruktura slučitelná s hlavním využitím
Nepřípustné využití, včetně vyloučení umístování staveb, zařízení a jiných opatření pro účely uvedené v §18 odst. 5 stavebního zákona	Stavby, zařízení a jiná opatření pro těžbu nerostů, včetně staveb, které s nimi bezprostředně souvisejí, včetně oplocení Fotovoltaické, solární a sluneční elektrárny, větrné elektrárny, bioplynové stanice, bioplynové elektrárny, včetně staveb, které s nimi bezprostředně souvisejí včetně oplocení, a dále charakterem obdobné stavby, zařízení a opatření, zejména pro energetiku, a to i ty, které v dnešní době nejsou známy



Pasporty místních a účelových komunikací
Obce Kobylá nad Vidnavkou



Revize proběhla k [31.12.2013](#)

Zpracoval: Petr Šagát

Schváleno na 34. zasedání zastupitelstva obce, dne [24.2.2014](#) bodem I/4/2014

Zuzana Jochmannová, starosta

PŘEHLED KOMUNIKACÍ

Číslo pasportu ve výkresu	Název ulice	Evidenční číslo	Místní/účelová	Vlastník pozemku
1.	Dědinská	INC1	Místní	Obec, jiný
2.	Mlýnská	INC2	Místní	Obec, jiný
3.	Tomíkovická	INC3	Místní	Obec
4.	K Vidnavce	INC4	Místní	Obec
5.	Aninská	INC5	Místní	Obec
6.	Lipová alej	INC6	Místní	Obec, jiný
7.	Příjezdové cesty	INC7	Účelová	Jiný
8.	Dolní	INC8	Místní	Obec
9.	Školní	INC9	Místní	Obec
10.	K Poště	INC10	Účelová	Obec, jiný
11.	K lesu	INC11	Účelová	Jiný
12.	Školní 2	INC12	Účelová	Jiný
13.	Dolní 2	INC13	Místní	Obec, jiný
14.	U Hřiště	INC14	Účelová	Jiný
15.	Pod Lesem	INC15	Místní	Obec, jiný
16.	Nad Tanabytem	EXC1	Účelová	Jiný
17.	Nad Tanabytem 2	EXC2	Účelová	Jiný
18.	Do Hukovic	EXC3	Místní	Jiný
19.	Ke Kapličce	EXC4	Místní	Obec, jiný
20.	Ke Krašáku	EXC5	Místní	Obec, jiný
21.	K Širavě	EXC7	Místní	Obec, jiný
22.	K Hubertusově chatě	EXC6	Místní	Obec, jiný
23.	Tomíkovická lipová alej	EXC8	Účelová	Obec, jiný
24.	K Elektrárně	EXC9	Místní	Obec
25.	Kolem Elektrárny	EXC10	Účelová	Obec, jiný
26.	Ke Čtverci	EXC12	Účelová	Jiný
27.	K Obecnímu lesu	EXC13	Účelová	Jiný
28.	K Močálům	EXC11	Účelová	Obec, jiný
29.	Chodník u hlavní	INC16	Místní	Jiný
30.	Chodník u hřbitova	INC17	Místní	Obec
31.	U paneláků	INC18	Místní	Obec, jiný
32.	Do Tomíkovic	INC19	Účelová	Obec, jiný

PASPORT MÍSTNÍ KOMUNIKACE Č.18d

I. Identifikační údaje

Místo: Kobylá nad Vidnavkou	Evidenční číslo: EXC3
Číslo a vlastník parcely: 1990/2 CR 1126/1 CR	Místní název: DO HUKOVIC
Vlastník povrchu: Obec Kobylá nad Vidnavkou	Rok výstavby: před rokem 1945

II. Technické údaje

Funkční třída: 3	Návrhová rychlost: 30 km/h
Celková délka: 1,8 km	Povrh: MZZ
Šířka vozovky:	Krajnice: MZZ
Skladba konstrukce vozovky: MZZ	

III. Doplnující údaje

Zábradlí: ne
Svodidla: ne
Odvodnění: do okolí
Místní objekt: ne
Poznámka: od <u>Tanabytu</u> přes koleje k lesu na kopec Maliník + odbočka ke kapličce

IV. Dopravní značení

Staničení v km: <u>NE</u>	Dopravní značka: NE
---------------------------	---------------------

