

Stavba : 02/2019
ZS Kobylá nad Vidnavkou

Stavebník: Obec Kobylá nad Vidnavkou IČO : 705 99 971
790 65Kobylá nad Vidnavkou 53 DIČ :

Vypracoval: Ing. Dimitri Kirjakovský IČO :106 44 067
Josefa Hory 965/4 DIČ :CZ430615143
79001 Jeseník

Rekapitulace stavebních objektů a provozních souborů

Číslo a název objektu / provozního souboru	JKS O	Počet	Cena
Stavební objekt		1,00	
SO01 Oprava střechy			765 073,20
VRN Vedlejší rozpočtové náklady			56 000,00
Celkem za stavbu			821 073,20

Rekapitulace DPH		Cena
Základ pro DPH	15 %	821 073,20
DPH	15 %	123 160,98
Základ pro DPH	21 %	0,00
DPH	21 %	0,00
Celkem za stavbu s DPH		944 234,18

Rekapitulace dílů

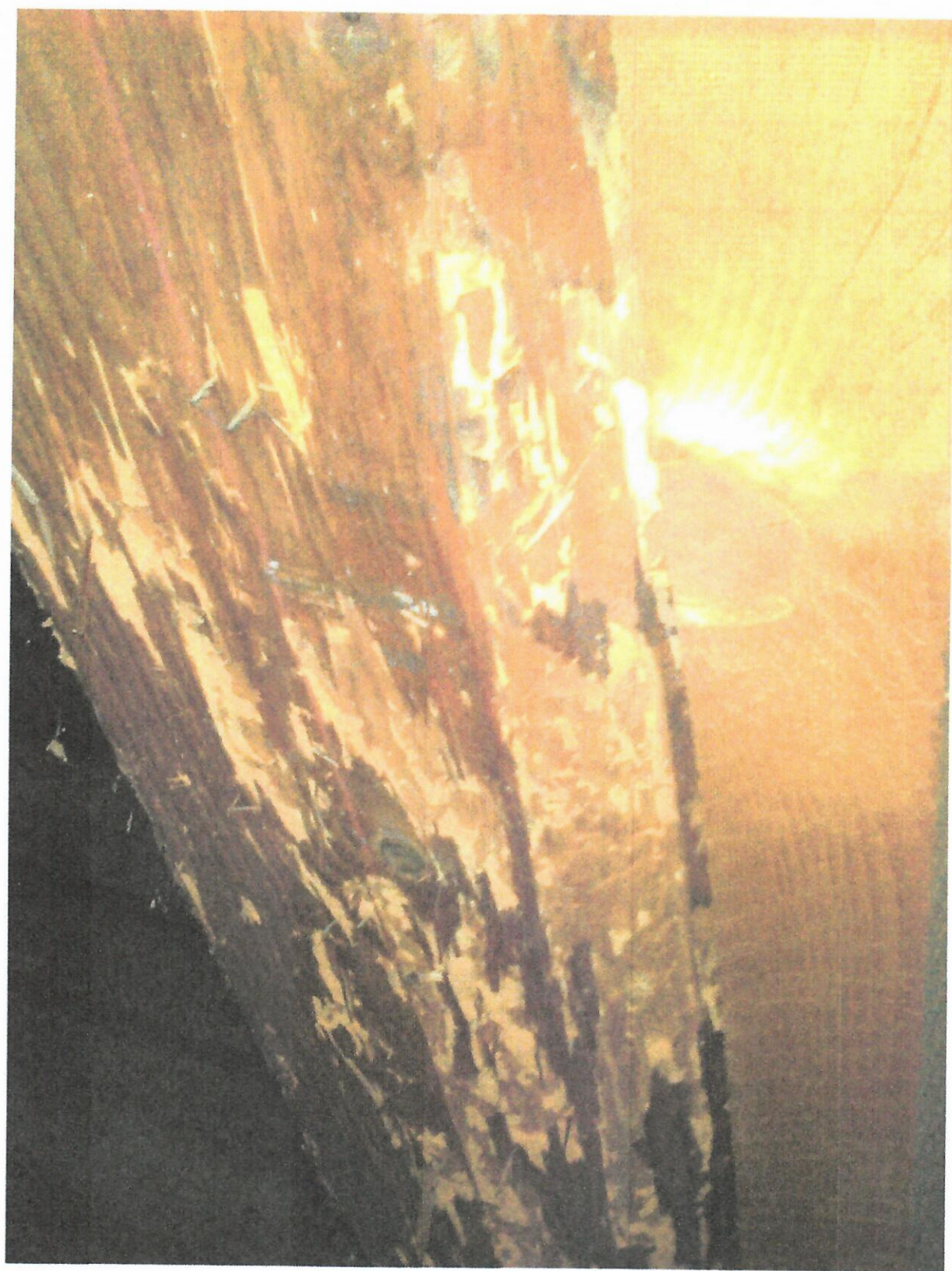
Číslo	Název	Celkem
94	Lešení a stavební výtahy	81 370,31
762	Konstrukce tesařské	87 323,08
764	Konstrukce klempířské	337 070,84
765	Krytiny tvrdé	228 528,26
D96	Přesuny suti a vybouraných hmot	17 276,58
C-21M	Elektromontáže	13 504,13
VN	Vedlejší náklady	56 000,00
Cena celkem		821 073,20

Ing. Dimitri Kirjakovský
J. Hory 965/4, 790 01 Jeseník
IČ: 10044067













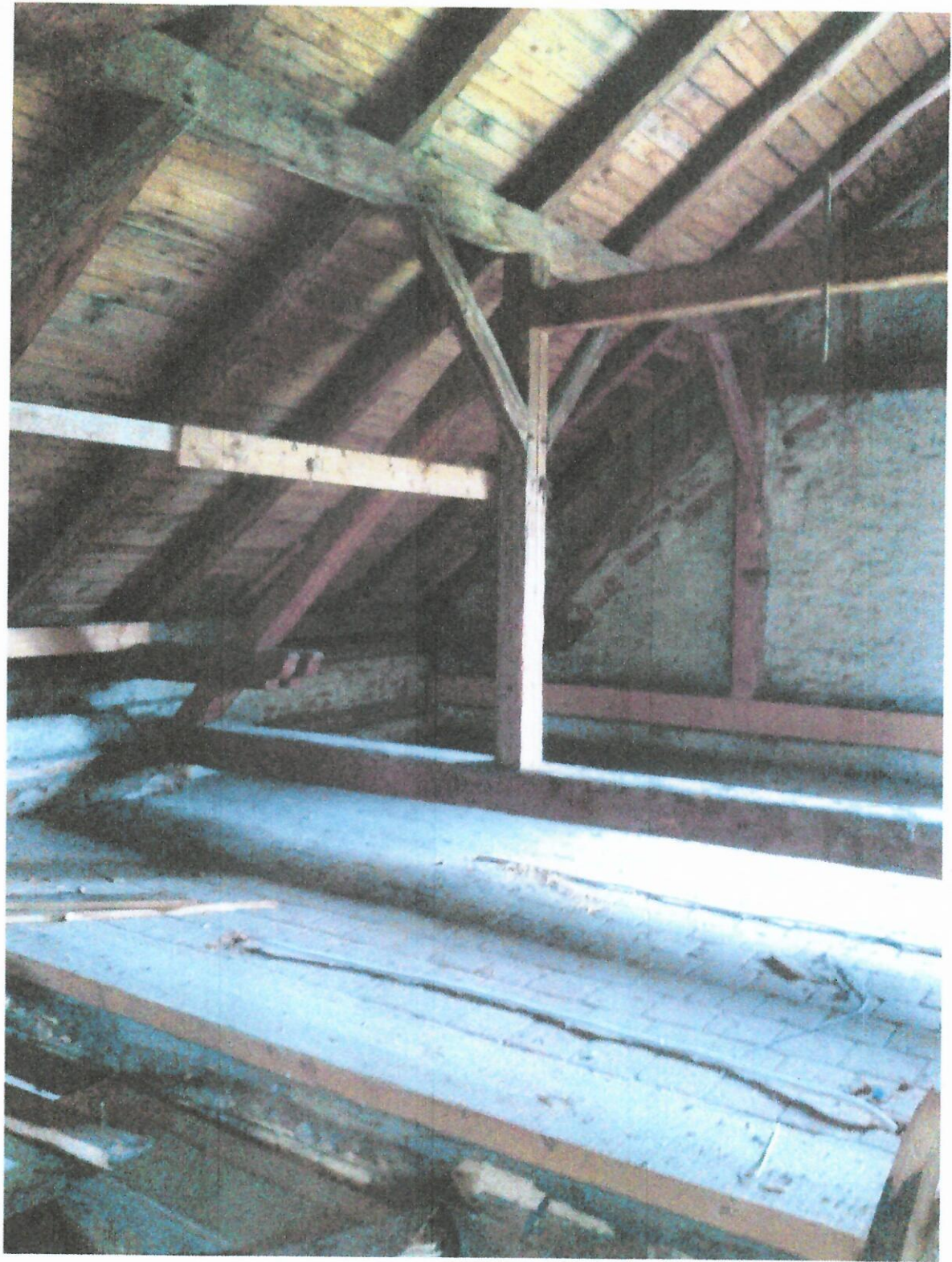


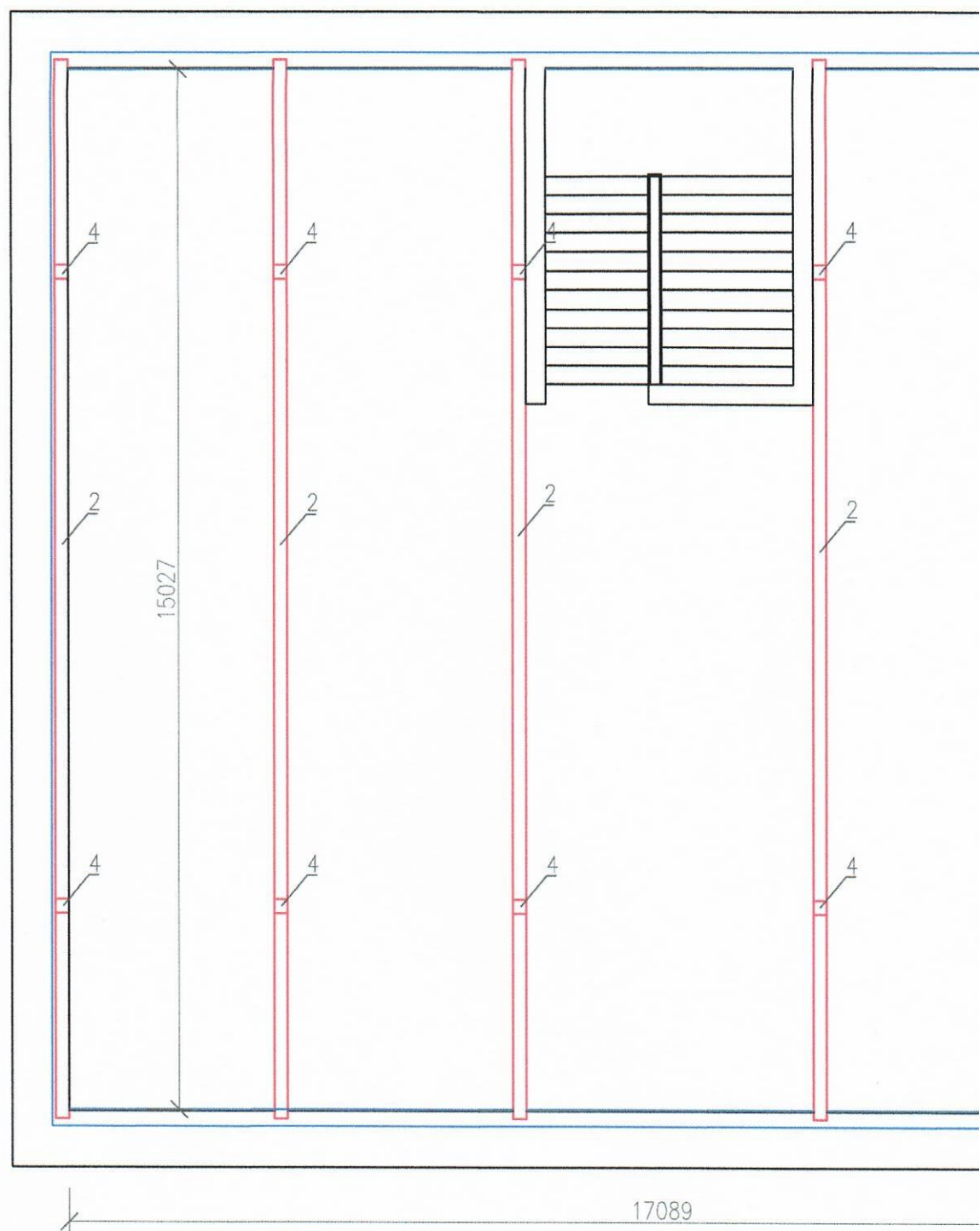






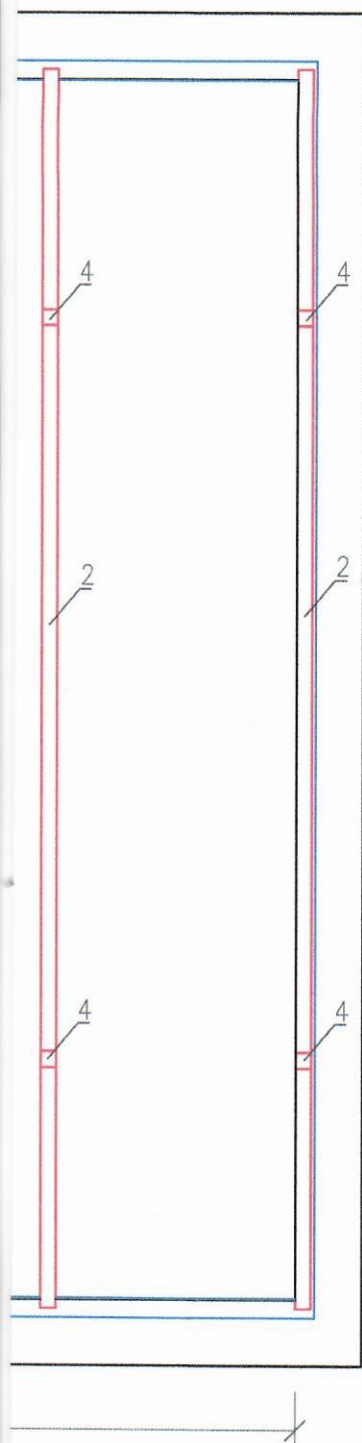






poznámka:

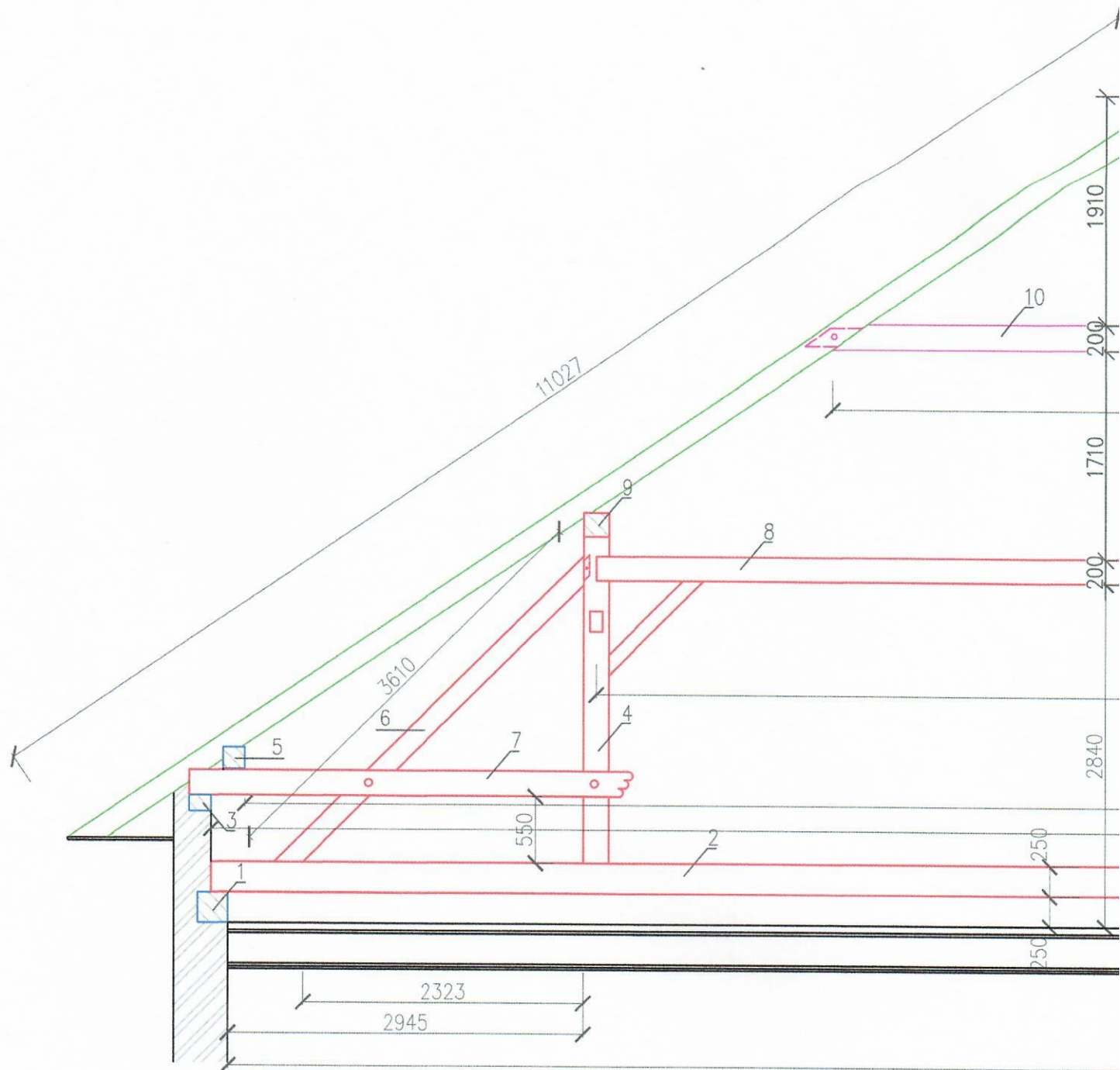
VYZNAČENÉ KONSTRUKČNÍ PRVKY KROVU JE NUTNO VYMĚNIT
NUTNÁ JE TÉŽ VÝMĚNA ČÁST BEDNĚNÍ STŘECHY (cca 15%). PŘESNÁ
VÝMĚRA BUDE ZNÁMA PO ODSTRANĚNÍ ASBESTOCEMENTOVÉ KRYTINY.
PŘED POKLÁDÁNÍ NOVÉ KRYTINA PROVÉST OCHRANNÝ NÁTĚR VŠECH
STARÝCH I NOVÝCH PRVKŮ, PROTI HNILOBĚ A BIOLOGICKÝM ŠKŮDCŮM.



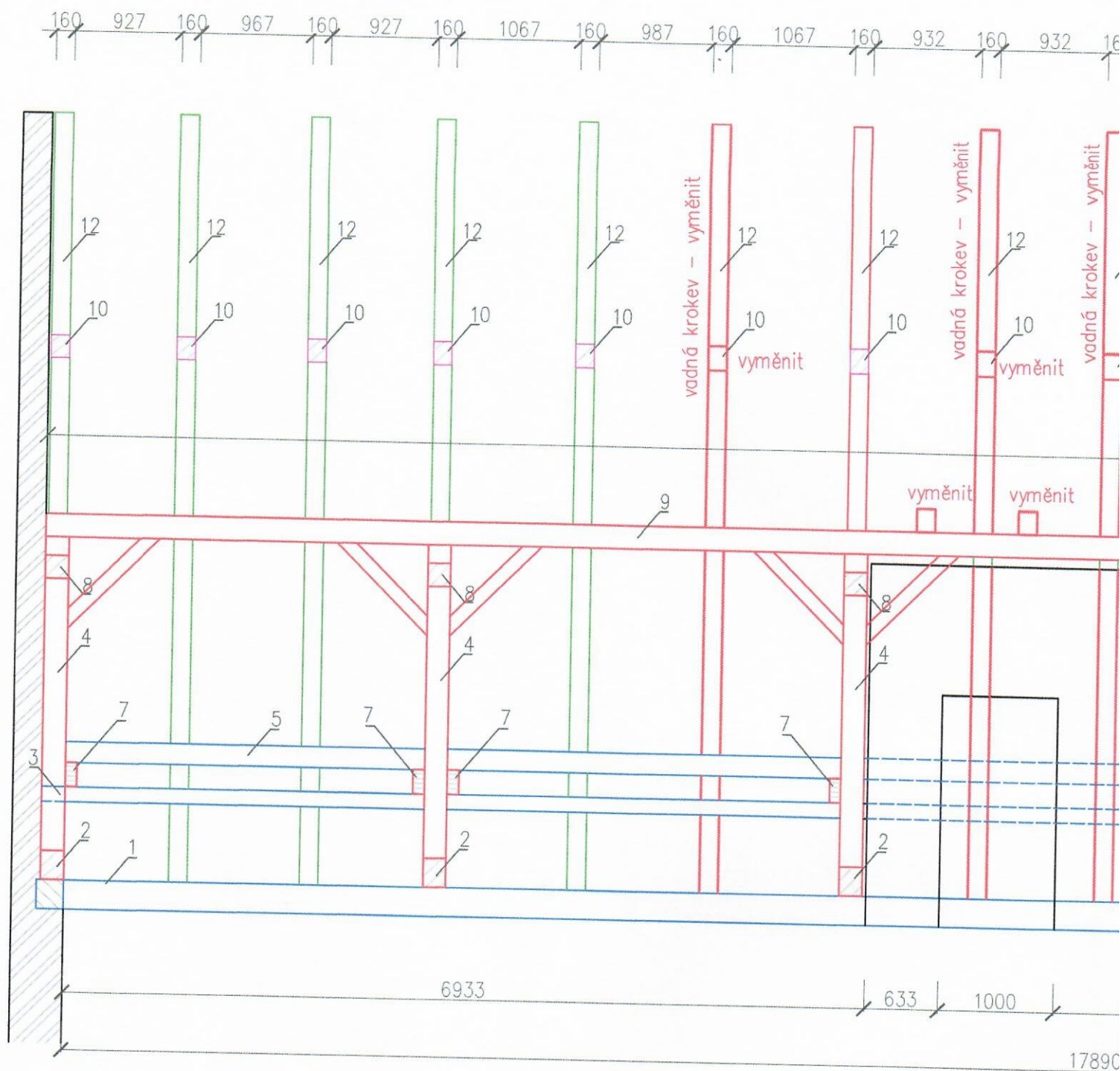
1 – POZEDNICE 200X200 mm	68,024 m
2 – SPODNÍ VAZNICE 200X240 mm, l=15,904 m	6 ks
3 – POZEDNICE 130X100 mm	68,529 m
4 – PLNÁ VAZBA 210X180 mm, l=2,70 m	12 ks
5 – HORNÍ POZEDNICE 180X180 mm	66,468 m
6 – VZPĚRA PLNÉ VAZBY 170X170 mm, l=3,610m	12 ks
7 – KROV-ZAVĚTROVÁNÍ 220X100 mm, l=3,669 m	24 ks
8 – HORNÍ VAZNICE PŘÍČNÍ 200X200 mm l=8,290 m	6 ks
9 – HORNÍ VAZNICE PODÉLNÍ 200X200 mm, l=18,290 m	2 ks
10 – KLEŠTĚ (HAMBÁLKY) 180X180 mm, l=5,624 m	17 ks
11 – VĚŠÁK 180X180 mm, l=4,625 m	2 ks
12 – KROKEV 180X160 mm, l=11,270 m	17 PARŮ

Kly

NOVÉ PROSTORY PRO DĚTÍ MŠ A ZŠ V KOBYLÉ NAD VIDNAVKOU
OPRAVA STŘEŠNÍ KONSTRUKCE – PŮDORYS M 1:100



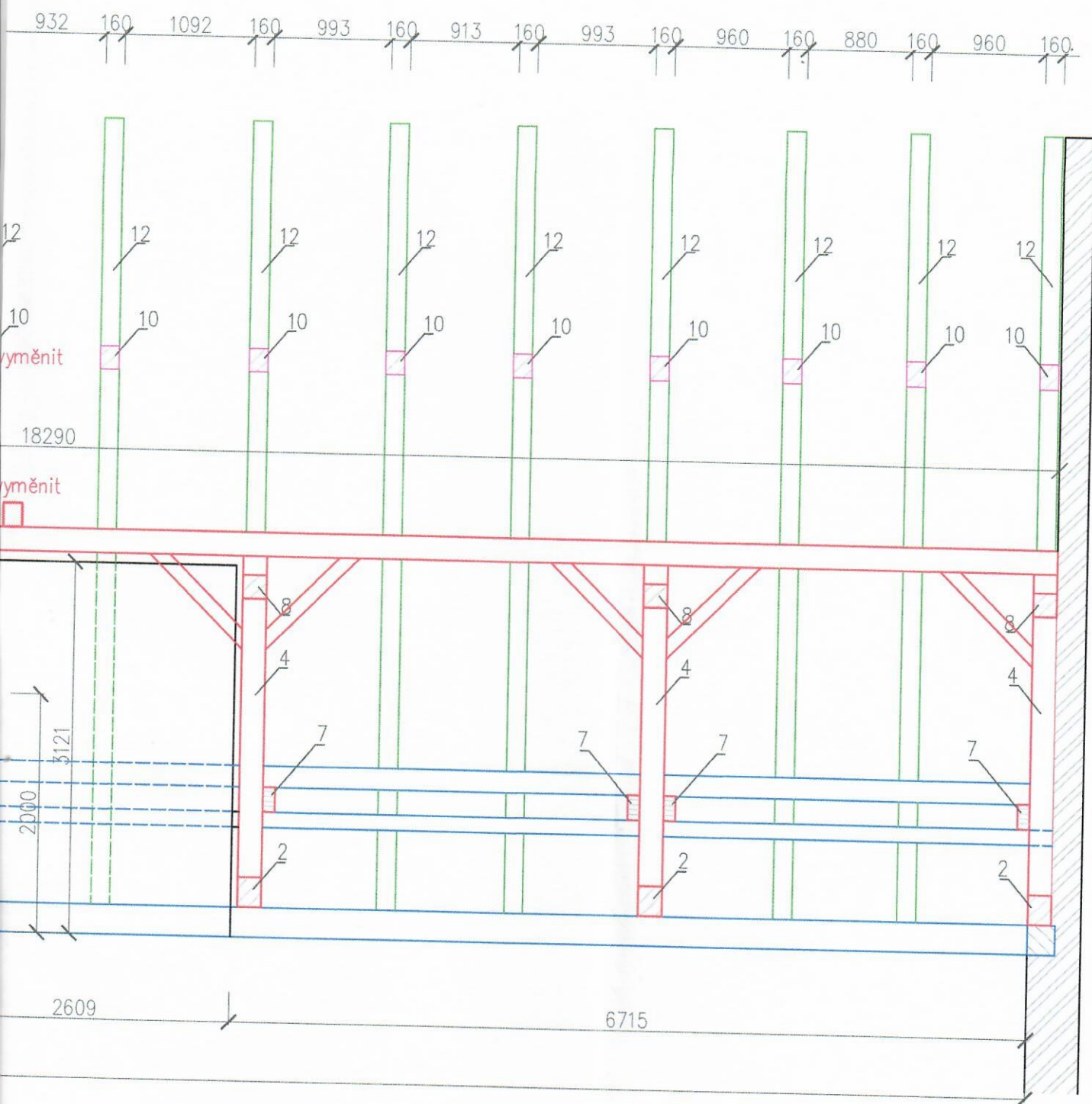
1 – POZEDNICE 200X200 mm	68,024 m
2 – SPODNÍ VAZNICE 200X240 mm, l=15,904 m	6 ks
3 – POZEDNICE 130X100 mm	68,529 m
4 – PLNÁ VAZBA 210X180 mm, l=2,70 m	12 ks
5 – HORNÍ POZEDNICE 180X180 mm	66,468 m
6 – VZPĚRA PLNÉ VAZBY 170X170 mm, l=3,610m	12 ks
7 – KROV-ZAVĚTROVÁNÍ 220X100 mm, l=3,669 m	24 ks
8 – HORNÍ VAZNICE PŘÍČNÍ 200X200 mm l=8,290 m	6 ks
9 – HORNÍ VAZNICE PODÉLNÍ 200X200 mm, l=18,290 m	2 ks
10 – KLEŠTĚ (HAMBÁLKY) 180X180 mm, l=5,624 m	17 ks
11 – VĚŠÁK 180X180 mm, l=4,625 m	2 ks
12 – KROKEV 180X160 mm, l=11,270 m	17 PARŮ



1 - POZEDNICE 200X200 mm	68,024 m
2 - SPODNÍ VAZNICE 200X240 mm, l=15,904 m	6 ks
3 - POZEDNICE 130X100 mm	68,529 m
4 - PLNÁ VAZBA 210X180 mm, l=2,70 m	12 ks
5 - HORNÍ POZEDNICE 180X180 mm	66,468 m
6 - VZPĚRA PLNÉ VAZBY 170X170 mm, l=3,610m	12 ks
7 - KROV-ZAVĚTROVÁNÍ 220X100 mm, l=3,669 m	24 ks
8 - HORNÍ VAZNICE PŘÍČNÍ 200X200 mm l=8,290 m	6 ks
9 - HORNÍ VAZNICE PODÉLNÍ 200X200 mm, l=18,290 m	2 ks
10 - KLEŠTĚ (HAMBÁLKY) 180X180 mm, l=5,624 m	17 ks
11 - VĚŠÁK 180X180 mm, l=4,625 m	2 ks
12 - KROKEV 180X160 mm, l=11,270 m	17 PARŮ

poznámka:

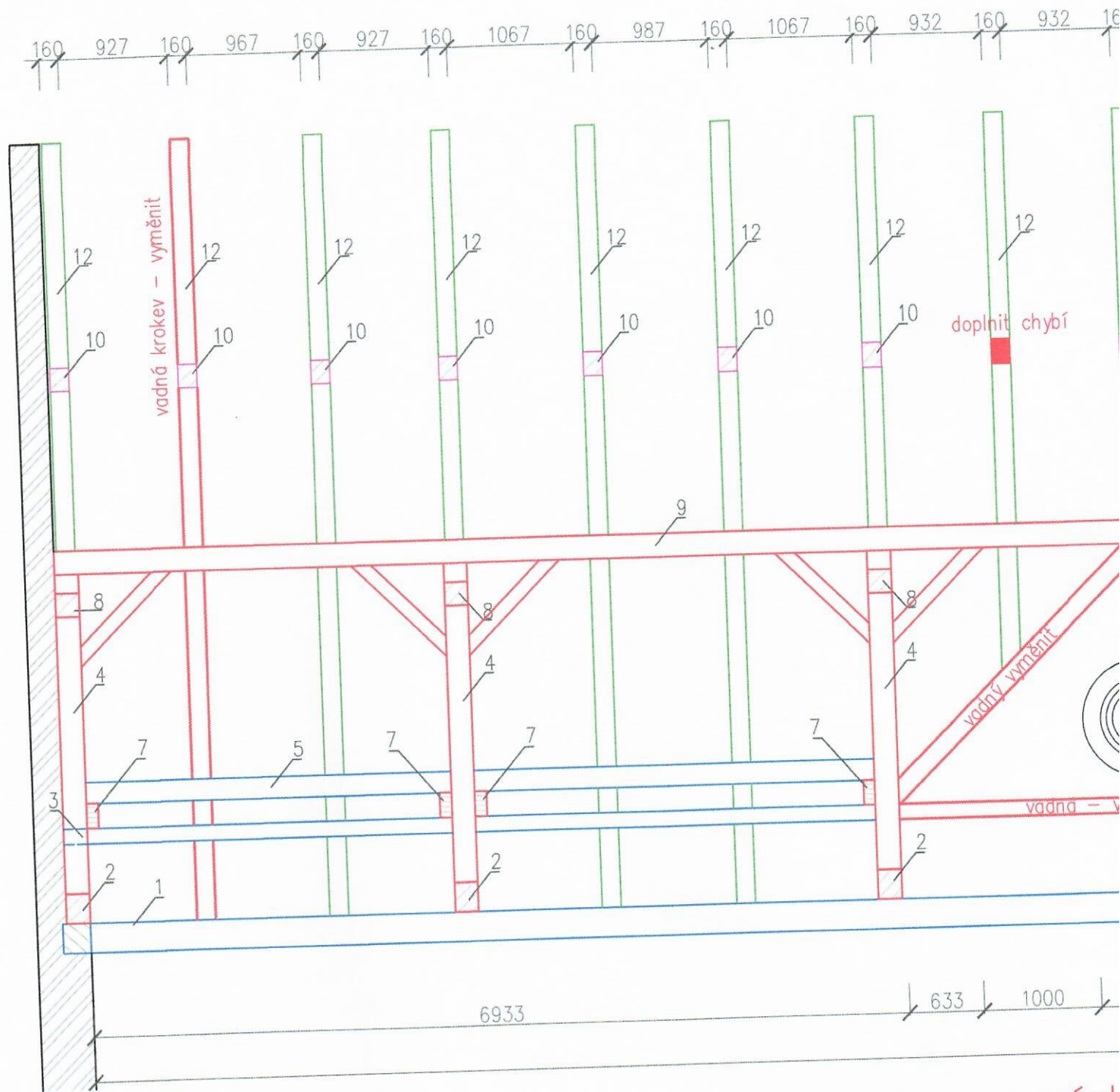
VYZNAČENÉ
NUTNÁ JE TĚ
VÝMĚRA BUD
PŘED POKLÁ
STARÝCH I N



KONSTRUKČNÍ PRVKY KROVU JE NUTNO VYMĚNIT
 Ž VÝMĚNA ČÁST BEDNĚNÍ STŘECHY (cca 15%). PŘESNÁ
 E ZNÁMA PO ODSTRANĚNÍ ASBESTOCEMENTOVÉ KRYTINY.
 ANÍ NOVÉ KRYTINA PROVĚST OCHRANNÝ NÁTĚR VŠECH
 OVÝCH PRVKŮ, PROTI HNILOBĚ A BIOLOGICKÝM ŠKŮDCŮM.

Handwritten signature

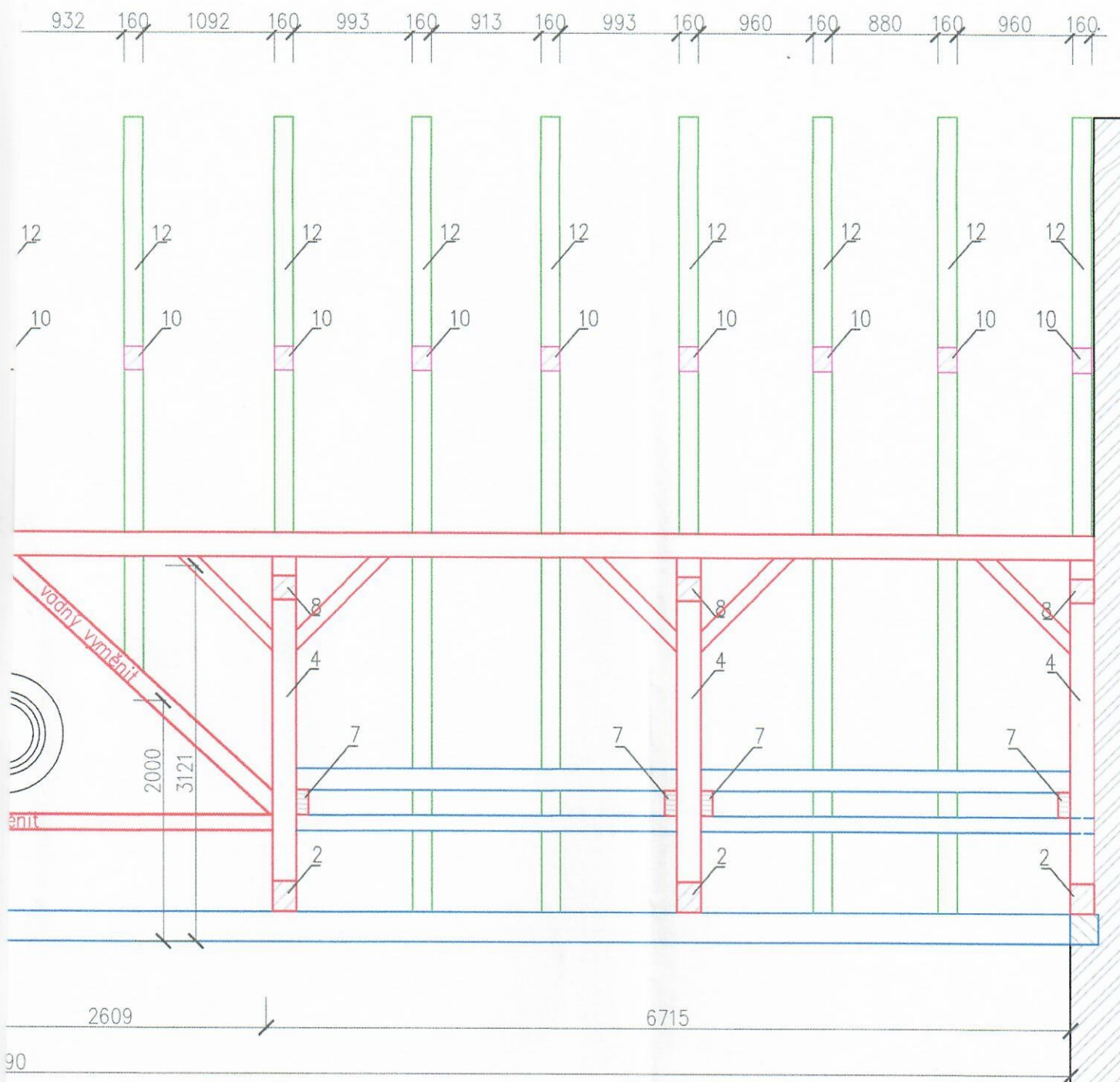
NOVÉ PROSTORY PRO DĚTÍ MŠ A ZŠ V KOBYLÉ NAD VIDNAVKOU
 OPRAVA STŘEŠNÍ KONSTRUKCE – PODÉLNÝ ŘEZ A:A' M 1:50



1 - POZEDNICE 200X200 mm	68,024 m
2 - SPODNÍ VAZNICE 200X240 mm, l=15,904 m	6 ks
3 - POZEDNICE 130X100 mm	68,529 m
4 - PLNÁ VAZBA 210X180 mm, l=2,70 m	12 ks
5 - HORNÍ POZEDNICE 180X180 mm	66,468 m
6 - VZPĚRA PLNÉ VAZBY 170X170 mm, l=3,610m	12 ks
7 - KROV-ZAVĚTROVÁNÍ 220X100 mm, l=3,669 m	24 ks
8 - HORNÍ VAZNICE PŘÍČNÍ 200X200 mm l=8,290 m	6 ks
9 - HORNÍ VAZNICE PODÉLNÍ 200X200 mm, l=18,290 m	2 ks
10 - KLEŠTĚ (HAMBÁLKY) 180X180 mm, l=5,624 m	17 ks
11 - VĚŠÁK 180X180 mm, l=4,625 m	2 ks
12 - KROKEV 180X160 mm, l=11,270 m	17 PARŮ

poznámky

VYZNAČENÍ
NUTNÁ
VÝMĚRA
PŘED PRÁ
STARÝCH



KONSTRUKČNÍ PRVKY KROVU JE NUTNO VYMĚNIT
 TĚŽ VÝMĚNA ČÁST BEDNĚNÍ STŘECHY (cca 15%). PŘESNÁ
 JDE ZNÁMA PO ODSTRANĚNÍ ASBESTOCEMENTOVÉ KRYTINY.
 LÁDÁNÍ NOVÉ KRYTINA PROVĚST OCHRANNÝ NÁTĚR VŠECH
 NOVÝCH PRVKŮ, PROTI HNILOBĚ A BIOLOGICKÝM ŠKŮDCŮM.

Ku

NOVÉ PROSTORY PRO DĚTÍ MŠ A ZŠ V KOBYLÉ NAD VIDNAVkou
 OPRAVA STŘEŠNÍ KONSTRUKCE – PODÉLNÝ ŘEZ B-B' M 1:50