

Adresa příslušného úřadu

Úřad: Obec Kobylá nad Vidnávkou
Ulice: Kobylá n/V č.p.53
PSČ, obec: 790 65 Kobylá nad Vidnávkou

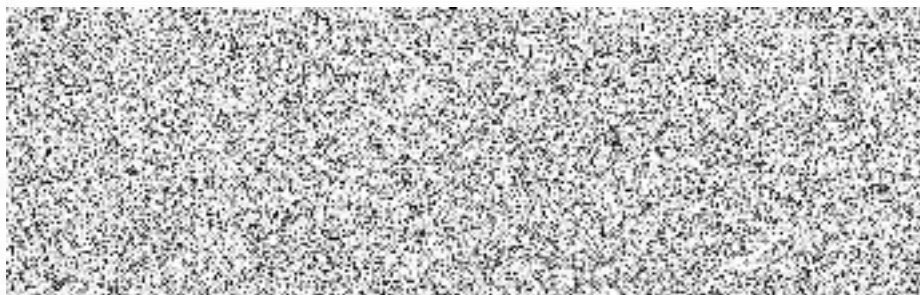
V Kobylé dne 24.9.2020

OBECNÍ ÚŘAD Kobylá nad Vidnávkou, okres Jeseník		Počet listů 1
Došlo: 29-09-2020		Zpracovatel Joch
Č.j.: 002-1019/20		Ukl. znak
Přílohy: 2		

Věc : Žádost o koupi pozemku p.č. 2206 v k. ú. Kobylá nad Vidnávkou

Žádáme obec o odkoupení pozemku p.č. 2206 v k.ú. 667404, Kobylá nad Vidnávkou, za účelem stavebního záměru – stavby rodinného domu.

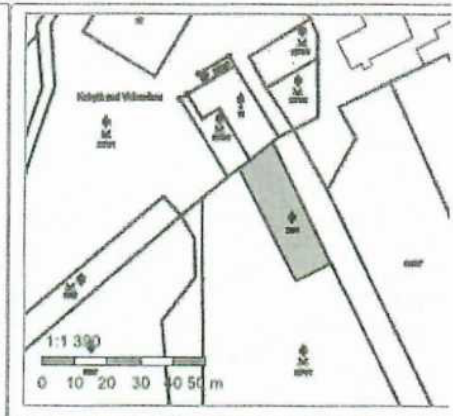
Děkujeme za kladné vyřízení



Přílohy: - informace o pozemku
- katastrální snímek

Informace o pozemku

Parcelní číslo:	<u>2206</u>
Obec:	<u>Kobylá nad Vidnavkou [557218]</u>
Katastrální území:	<u>Kobylá nad Vidnavkou [667404]</u>
Číslo LV:	<u>10001</u>
Výměra [m ²]:	465
Typ parcely:	Parcela katastru nemovitostí
Mapový list:	
Určení výměry:	Graficky nebo v digitalizované mapě
Způsob využití:	jiná plocha
Druh pozemku:	ostatní plocha



Vlastníci, jiní oprávnění

Vlastnické právo	Podíl
Obec Kobylá nad Vidnavkou, č. p. 53, 79065 Kobylá nad Vidnavkou	

Způsob ochrany nemovitosti

Název
nemovitá kulturní památka

Seznam BPEJ

Parcela nemá evidované BPEJ.

Omezení vlastnického práva

Nejsou evidována žádná omezení.

Jiné zápisy

Nejsou evidovány žádné jiné zápisy.

Řízení, v rámci kterých byl k nemovitosti zapsán cenový údaj

Nemovitost je v územním obvodu, kde státní správu katastru nemovitostí ČR vykonává Katastrální úřad pro Olomoucký kraj, Katastrální pracoviště Jeseník

Zobrazené údaje mají informativní charakter. Platnost k 24.09.2020 07:00:02.