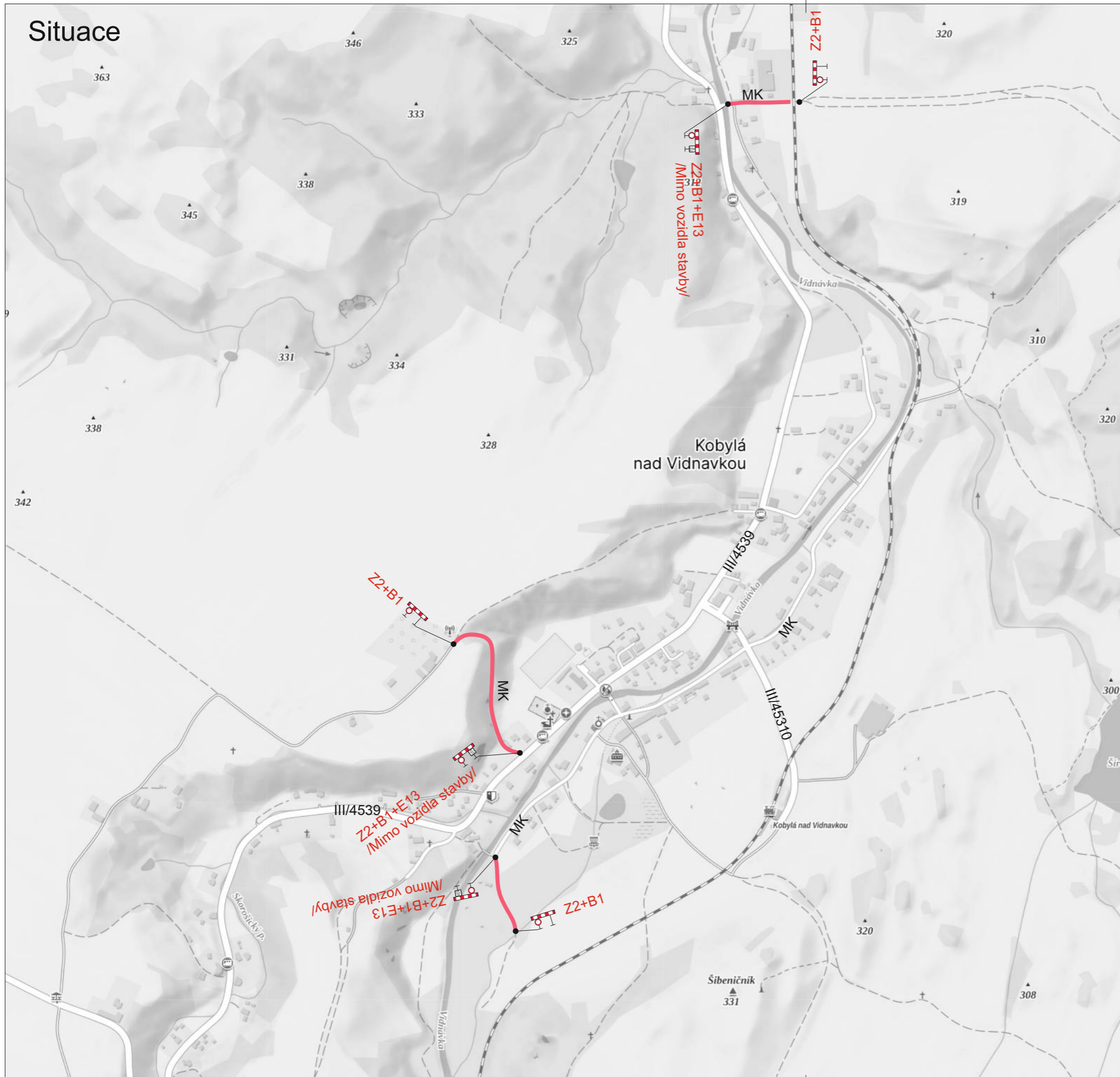


# Situace





Č.j.: KRPM-56389-2/ČJ-2026-141106

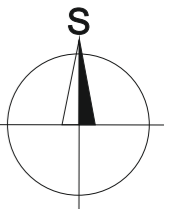
SOUHLASÍ

Dne 5.5.2026

*Kalman*  
 KRAJSKÉ ŘEDITELSTVÍ POLICIE  
 OLOMOUCKÉHO KRAJE  
 DOPRAVNÍ INSPEKTORÁT  
 790 01 JESENÍK, MORAVSKÁ 780/4

Legenda:

-  B1 Přechodné dopravní značení
-  Uzavřený úsek



Trvalé dopravní značení, které bude v rozporu s přechodným dopravním značením, bude dočasně zneplatněno.

Vypracoval: Ondřej Pavlů		Datum: 20.4.2026		<b>SEKNE</b> SEKNE, spol. s r.o. Hamerská 12, 772 00 Olomouc DIČ: CZ62363701 tel./fax: 585 311 867	
Název akce: <b>Oprava technické infrastruktury                  - místní komunikace                  Kobylá na Vidnavkou etapa 2</b>					
Název objektu: Přechodné dopravní značení		Formát: 2xA4	Č. výkresu: 1	Č. soupravy:	
Příloha: Situace					