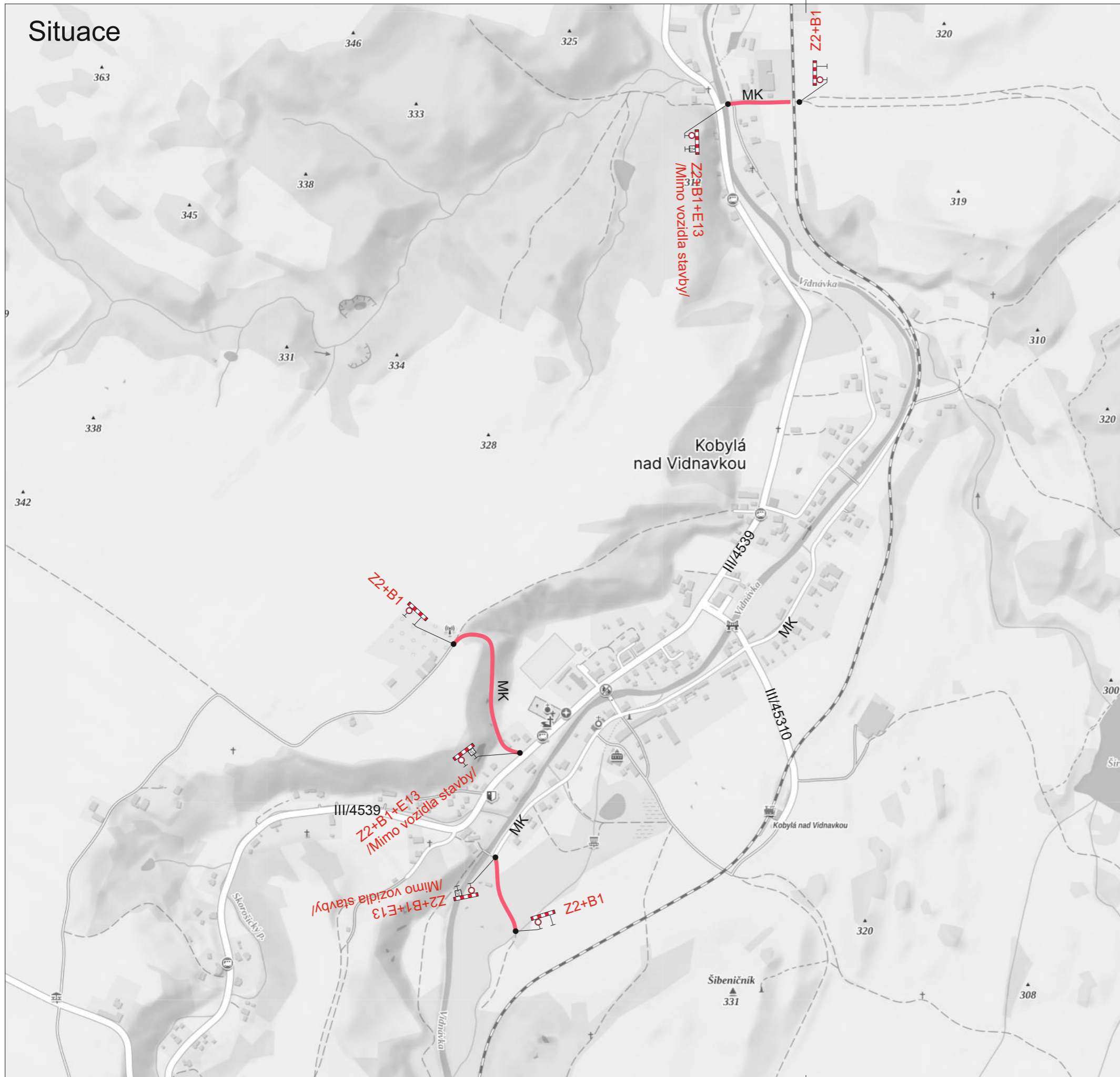


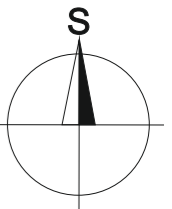


Situace



Legenda:

-  B1 Přechodné dopravní značení
-  Uzavřený úsek



Trvalé dopravní značení, které bude v rozporu s přechodným dopravním značením, bude dočasně zneplatněno.

Vypracoval: Ondřej Pavlů		Datum: 20.4.2026		SEKNE SEKNE, spol. s r.o. Hamerská 12, 772 00 Olomouc DIČ: CZ62363701 tel./fax: 585 311 867	
Název akce: Oprava technické infrastruktury - místní komunikace Kobylá na Vidnavkou etapa 2					
Název objektu: Přechodné dopravní značení		Formát: 2xA4	Č. výkresu: 1	Č. soupravy:	
Příloha: Situace					